

À des fins de recherche uniquement

# Anticorps Polyclonal de lapin anti-TOP2B



Numéro de catalogue: 20549-1-AP

Phare

11 Publications

## Informations de base

Numéro de catalogue:

20549-1-AP

Taille:

150ul, Concentration: 400 µg/ml by Nanodrop;

Hôte:

Lapin

Isotype:

IgG

Numéro d'acquisition GenBank:

NM\_001068

Identification du gène (NCBI):

7155

Nom complet:

topoisomerase (DNA) II beta 180kDa

MW calculé

183 kDa

MW observés:

183 kDa

Méthode de purification:

Purification par affinité contre l'antigène

Dilutions recommandées:

WB 1:500-1:2000

IP 0.5-4.0 ug for IP and 1:200-1:1000 for WB

IHC 1:20-1:200

IF 1:400-1:1600

## Applications

Applications testées:

IF, IHC, IP, WB, ELISA

Demandes citées:

ChIP, IF, IP, WB

Spécificité de l'espèce:

Humain

Espèces citées:

Humain, souris

**Remarque-IHC: il est suggéré de démasquer l'antigène avec un tampon de TE buffer pH 9,0; (\*) À défaut, le démasquage de l'antigène peut être effectué avec un tampon citrate pH 6,0.**

Contrôles positifs:

WB : cellules HeLa, cellules HepG2, cellules K-562

IP : cellules HepG2,

IHC : tissu de cancer du col de l'utérus humain,

IF : cellules HeLa, cellules HepG2

## Informations générales

TOP2B belongs to the type II topoisomerase family. TOP2B control topological states of DNA by transient breakage and subsequent rejoining of DNA strands. TOP2B makes double-strand breaks. It is indirectly involved in vitamin D-coupled transcription regulation via its association with the WINAC complex, a chromatin-remodeling complex recruited by vitamin D receptor (VDR), which is required for the ligand-bound VDR-mediated transrepression of the CYP27B1 gene. The antibody is specific to TOP2B.

## Publications notables

Autrice	Pubmed ID	Journal	Application
Carlo Cattrini	33091733	Cancer Treat Res Commun	WB
Lin-Yang Sun	30297860	Sci Rep	
Shangxian Luan	34727218	Naunyn Schmiedebergs Arch Pharmacol	WB

## Stockage

Stockage:

Stocker à -20°C. Stable pendant un an après l'expédition.

Tampon de stockage:

PBS avec azoture de sodium à 0,02 % et glycérol à 50 % pH 7,3

L'aliquotage n'est pas nécessaire pour le stockage à -20C

\*\*\* Les 20ul contiennent 0,1% de BSA.

For technical support and original validation data for this product please contact:

T: 1 (888) 4PTGLAB (1-888-478-4522) (toll free in USA), or 1(312) 455-8498 (outside USA)

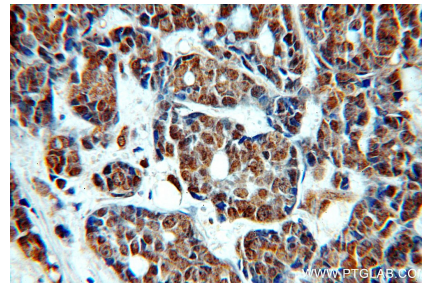
E: proteintech@ptglab.com  
W: ptglab.com

This product is exclusively available under Proteintech Group brand and is not available to purchase from any other manufacturer.

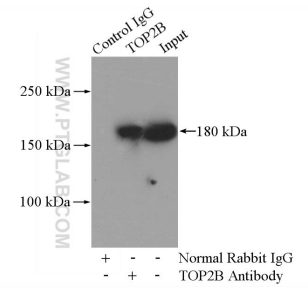
## Données de validation sélectionnées



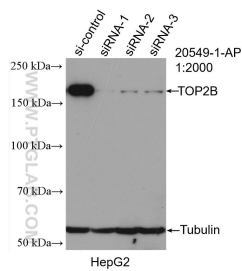
HeLa cells were subjected to SDS PAGE followed by western blot with 20549-1-AP (TOP2B antibody) at dilution of 1:300 incubated at room temperature for 1.5 hours.



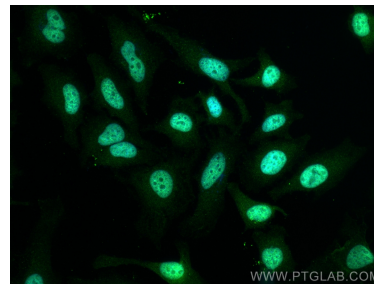
Immunohistochemical analysis of paraffin-embedded human cervical cancer using 20549-1-AP (TOP2B antibody) at dilution of 1:100 (under 40x lens).



IP Result of anti-TOP2B (IP:20549-1-AP, 4ug; Detection:20549-1-AP 1:300) with HepG2 cells lysate 3200ug.



WB result of TOP2B antibody (20549-1-AP; 1:2000; incubated at room temperature for 1.5 hours) with sh-Control and sh-TOP2B transfected HepG2 cells.



Immunofluorescent analysis of (4% PFA) fixed HeLa cells using TOP2B antibody (20549-1-AP) at dilution of 1:800 and CoraLite®488-Conjugated AffiniPure Goat Anti-Rabbit IgG(H+L).