

À des fins de recherche uniquement

Anticorps Polyclonal de lapin anti-CBLN2



Numéro de catalogue: 20558-1-AP

1 Publications

Informations de base

Numéro de catalogue:
20558-1-AP

Taille:
150ul, Concentration: 133 µg/ml by Nanodrop and 133 µg/ml by Bradford method using BSA as the standard;

Hôte:
Lapin

Isotype:
IgG

Numéro d'acquisition GenBank:
NM_182511

Identification du gène (NCBI):

147381
Nom complet:
cerebellin 2 precursor

MW calculé
24 kDa

MW observés:
24 kDa

Méthode de purification:
Purification par affinité contre l'antigène

Dilutions recommandées:
WB 1:500-1:3000

Applications

Applications testées:
WB, ELISA

Demandes citées:
IF, WB

Spécificité de l'espèce:
Humain, rat, souris

Espèces citées:
Humain, rat

Contrôles positifs:

WB : tissu cérébral de souris, tissu cérébral de rat

Informations générales

Publications notables

Autrice	Pubmed ID	Journal	Application
E-Li Wang	37355224	Life Sci	WB,IF

Stockage

Stockage:

Stocker à -20°C. Stable pendant un an après l'expédition.

Tampon de stockage:

PBS avec azoture de sodium à 0,02 % et glycérol à 50 % pH 7,3

L'aliquotage n'est pas nécessaire pour le stockage à -20C

*** Les 20ul contiennent 0,1% de BSA.

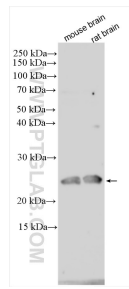
For technical support and original validation data for this product please contact:

T: 1 (888) 4PTGLAB (1-888-478-4522) (toll free in USA), or 1(312) 455-8498 (outside USA)

E: proteintech@ptglab.com
W: ptglab.com

This product is exclusively available under Proteintech Group brand and is not available to purchase from any other manufacturer.

Données de validation sélectionnées



Various lysates were subjected to SDS PAGE followed by western blot with 20558-1-AP (CBLN2 antibody) at dilution of 1:1500 incubated at room temperature for 1.5 hours.