

À des fins de recherche uniquement

Anticorps Polyclonal de lapin anti-STXBP1



Numéro de catalogue: 20562-1-AP

Informations de base

Numéro de catalogue: 20562-1-AP	Numéro d'acquisition GenBank: NM_003165	Méthode de purification: Purification par affinité contre l'antigène
Taille: 150ul , Concentration: 750 µg/ml by Nanodrop and 427 µg/ml by Bradford method using BSA as the standard;	Identification du gène (NCBI): 6812	Dilutions recommandées: WB 1:2000-1:10000 IHC 1:20-1:200 IF 1:50-1:500
Hôte: Lapin	Nom complet: syntaxin binding protein 1	
Isotype: IgG	MW calculé: 68 kDa	
	MW observés: 68 kDa	

Applications

Applications testées: IF, IHC, WB, ELISA	Contrôles positifs: WB : tissu cérébral de souris, tissu cérébral de rat
Spécificité de l'espèce: Humain, rat, souris	IHC : tissu cérébral humain,
Remarque-IHC: il est suggéré de démasquer l'antigène avec un tampon de TE buffer pH 9.0; (*) À défaut, le démasquage de l'antigène peut être effectué avec un tampon citrate pH 6,0.	IF : cellules HeLa,

Informations générales

STXBP1, also named as UNC18A, N-Sec1 and p67 belongs to the STXBP/unc-18/SEC1 family. STXBP1 may participate in the regulation of synaptic vesicle docking and fusion, possibly through interaction with GTP-binding proteins. It is essential for neurotransmission and binds syntaxin, a component of the synaptic vesicle fusion machinery probably in a 1:1 ratio. STXBP1 can interact with syntaxins 1, 2, and 3 but not syntaxin 4. It may play a role in determining the specificity of intracellular fusion reactions. The antibody is specific to STXBP1.

Stockage

Stockage:
Stocker à -20°C. Stable pendant un an après l'expédition.
Tampon de stockage:
PBS avec azoture de sodium à 0,02 % et glycérol à 50 % pH 7,3
L'aliquotage n'est pas nécessaire pour le stockage à -20C

*** Les 20ul contiennent 0,1% de BSA.

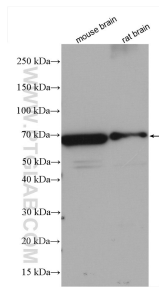
For technical support and original validation data for this product please contact:

T: 1 (888) 4PTGLAB (1-888-478-4522) (toll free in USA), or 1(312) 455-8498 (outside USA)

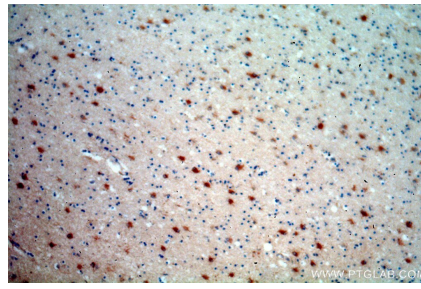
E: proteintech@ptglab.com
W: ptglab.com

This product is exclusively available under Proteintech Group brand and is not available to purchase from any other manufacturer.

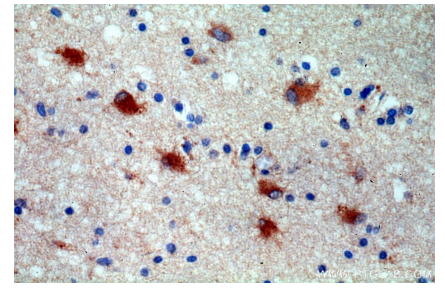
Données de validation sélectionnées



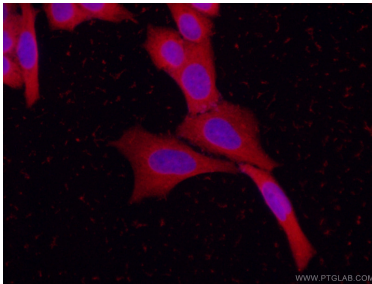
Various lysates were subjected to SDS PAGE followed by western blot with 20562-1-AP (STXBP1 antibody) at dilution of 1:5000 incubated at room temperature for 1.5 hours.



Immunohistochemical analysis of paraffin-embedded human brain using 20562-1-AP (STXBP1 antibody) at dilution of 1:100 (under 10x lens).



Immunohistochemical analysis of paraffin-embedded human brain using 20562-1-AP (STXBP1 antibody) at dilution of 1:100 (under 40x lens).



Immunofluorescent analysis of (-20°C Ethanol) fixed HeLa cells using STXBP1 antibody (20562-1-AP) at dilution of 1:50 and CoraLite594-Conjugated AffiniPure Goat Anti-Rabbit IgG(H+L).