

À des fins de recherche uniquement

# Anticorps Polyclonal de lapin anti-PAFAH1B3



Numéro de catalogue: 20564-1-AP

Phare

1 Publications

## Informations de base

Numéro de catalogue:  
20564-1-AP

Taille:  
150ul, Concentration: 400 µg/ml by Nanodrop and 347 µg/ml by Bradford method using BSA as the standard;

Hôte:  
Lapin

Isotype:  
IgG

Numéro d'acquisition GenBank:  
NM\_002573

Identification du gène (NCBI):  
5050  
Nom complet:  
platelet-activating factor acetylhydrolase, isoform Ib, gamma subunit 29kDa

MW calculé  
26 kDa

MW observés:  
26-29 kDa

Méthode de purification:  
Purification par affinité contre l'antigène

Dilutions recommandées:  
WB 1:500-1:1000  
IHC 1:20-1:200  
IF 1:50-1:500

## Applications

Applications testées:  
IF, IHC, WB, ELISA

Demandes citées:  
IHC, WB

Spécificité de l'espèce:  
Humain, rat, souris

Espèces citées:  
Humain

**Remarque-IHC: il est suggéré de démasquer l'antigène avec un tampon de TE buffer pH 9,0; (\*) A défaut, le démasquage de l'antigène peut être effectué avec un tampon citrate pH 6,0.**

Contrôles positifs:

WB : tissu cérébral humain, tissu cérébral de rat, tissu cérébral de souris

IHC : tissu splénique humain,

IF : cellules SH-SY5Y,

## Informations générales

PAFAH1B3, also named as PAFAHG, belongs to the 'GDSL' lipolytic enzyme family and Platelet-activating factor acetylhydrolase IB beta/gamma subunits subfamily. It inactivates paf by removing the acetyl group at the sn-2 position. This is a catalytic subunit. PAFAH1B3 plays an important role during the development of brain. The antibody is specific to PAFAH1B3.

## Publications notables

Autrice	Pubmed ID	Journal	Application
Jianing Xu	31043794	Onco Targets Ther	WB,IHC

## Stockage

Stockage:

Stocker à -20°C. Stable pendant un an après l'expédition.

Tampon de stockage:

PBS avec azoture de sodium à 0,02 % et glycérol à 50 % pH 7,3

L'aliquotage n'est pas nécessaire pour le stockage à -20C

\*\*\* Les 20ul contiennent 0,1% de BSA.

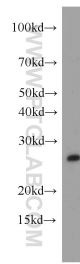
For technical support and original validation data for this product please contact:

T: 1 (888) 4PTGLAB (1-888-478-4522) (toll free in USA), or 1(312) 455-8498 (outside USA)

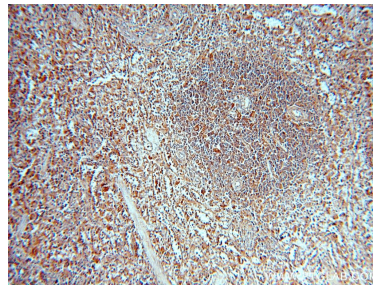
E: proteintech@ptglab.com  
W: ptglab.com

This product is exclusively available under Proteintech Group brand and is not available to purchase from any other manufacturer.

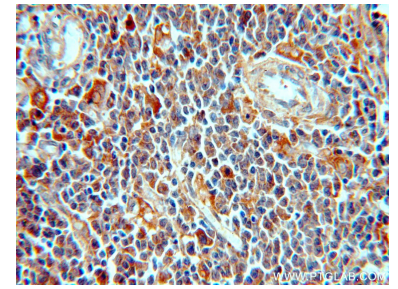
## Données de validation sélectionnées



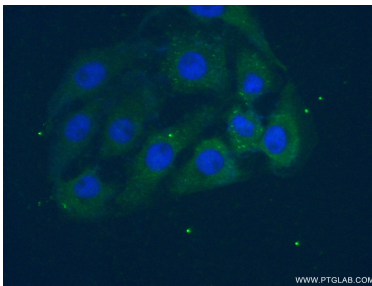
human brain tissue were subjected to SDS PAGE followed by western blot with 20564-1-AP (PAFAH1B3 antibody) at dilution of 1:500 incubated at room temperature for 1.5 hours.



Immunohistochemical analysis of paraffin-embedded human spleen using 20564-1-AP (PAFAH1B3 antibody) at dilution of 1:50 (under 10x lens).



Immunohistochemical analysis of paraffin-embedded human spleen using 20564-1-AP (PAFAH1B3 antibody) at dilution of 1:50 (under 40x lens).



Immunofluorescent analysis of (-20°C Ethanol) fixed SH-SY5Y cells using 20564-1-AP (PAFAH1B3 antibody) at dilution of 1:50 and Alexa Fluor 488-conjugated AffiniPure Goat Anti-Rabbit IgG(H+L).