

À des fins de recherche uniquement

Anticorps Polyclonal de lapin anti-PAX7



Numéro de catalogue: 20570-1-AP

17 Publications

Informations de base

Numéro de catalogue:
20570-1-AP

Taille:
150ul, Concentration: 450 µg/ml by
Nanodrop;

Hôte:
Lapin

Isotype:
IgG

Numéro d'acquisition GenBank:
NM_002584

Identification du gène (NCBI):
5081

Nom complet:
paired box 7

MW calculé

57 kDa

MW observés:
57 kDa

Méthode de purification:
Purification par affinité contre
l'antigène

Dilutions recommandées:
WB 1:500-1:1000

Applications

Applications testées:
WB, ELISA

Demandes citées:
IF, IHC, WB

Spécificité de l'espèce:
Humain

Espèces citées:
bovin, Humain, porc, souris, duck

Contrôles positifs:

WB: cellule NCCIT, cellules NCCIT

Informations générales

PAX7, also named as HUP1, belongs to the paired homeobox family. It is probable a transcription factor. PAX7 may have a role in myogenesis. A chromosomal aberration involving PAX7 is a cause of rhabdomyosarcoma 2 (RMS2) which also known as alveolar rhabdomyosarcoma. The antibody is specific to PAX7. It will not cross react with other PAX members.

Publications notables

Autrice	Pubmed ID	Journal	Application
Ling Qiu	32998818	Biochem Biophys Res Commun	IF
Chunfeng Xie	26370922	Sci Rep	IHC
Manfeng Wang	32964508	Exp Physiol	WB

Stockage

Stockage:

Stocker à -20°C. Stable pendant un an après l'expédition.

Tampon de stockage:

PBS avec azoture de sodium à 0,02 % et glycérol à 50 % pH 7,3

L'aliquotage n'est pas nécessaire pour le stockage à -20C

*** Les 20ul contiennent 0,1% de BSA.

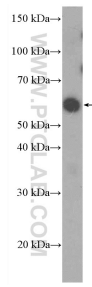
For technical support and original validation data for this product please contact:

T: 1 (888) 4PTGLAB (1-888-478-4522) (toll free
in USA), or 1(312) 455-8498 (outside USA)

E: proteintech@ptglab.com
W: ptglab.com

This product is exclusively available under Proteintech Group brand and is not available to purchase from any other manufacturer.

Données de validation sélectionnées



NCCIT cell were subjected to SDS PAGE followed by western blot with 20570-1-AP (PAX7 Antibody) at dilution of 1:600 incubated at room temperature for 1.5 hours.