

À des fins de recherche uniquement

# Anticorps Polyclonal de lapin anti-DOC2B



Numéro de catalogue: 20574-1-AP

Phare

5 Publications

## Informations de base

Numéro de catalogue:

20574-1-AP

Taille:

150ul, Concentration: 260 µg/ml by Bradford method using BSA as the standard;

Hôte:

Lapin

Isotype:

IgG

Numéro d'acquisition GenBank:

NM\_003585

Identification du gène (NCBI):

8447

Nom complet:

double C2-like domains, beta

MW calculé

46 kDa

MW observés:

46 kDa

Méthode de purification:

Purification par affinité contre l'antigène

Dilutions recommandées:

WB 1:1000-1:4000

IF 1:10-1:100

## Applications

Applications testées:

IF, WB, ELISA

Demandes citées:

ColP, IF, WB

Spécificité de l'espèce:

Humain, rat, souris

Espèces citées:

Humain, souris

Contrôles positifs:

WB : cellules HEK-293, tissu cérébral de souris, tissu rénal de souris

IF : cellules HepG2, cellules HeLa

## Informations générales

DOC2B may be involved in constitutive membrane trafficking including dynein-dependent intracellular vesicle transport. In vitro, binds calcium and phospholipids. The antibody is specific to DOC2B.

## Publications notables

Autrice	Pubmed ID	Journal	Application
Samatha Bhat	33758996	Cell Biol Toxicol	WB
Shama Prasada Kabekkodu	24570007	J Biol Chem	WB
Divya Adiga	35500882	Pharmacol Res	WB, ColP

## Stockage

Stockage:

Stocker à -20°C. Stable pendant un an après l'expédition.

Tampon de stockage:

PBS avec azoture de sodium à 0,02 % et glycérol à 50 % pH 7,3

L'aliquotage n'est pas nécessaire pour le stockage à -20C

\*\*\* Les 20ul contiennent 0,1% de BSA.

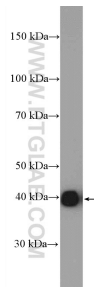
For technical support and original validation data for this product please contact:

T: 1 (888) 4PTGLAB (1-888-478-4522) (toll free in USA), or 1(312) 455-8498 (outside USA)

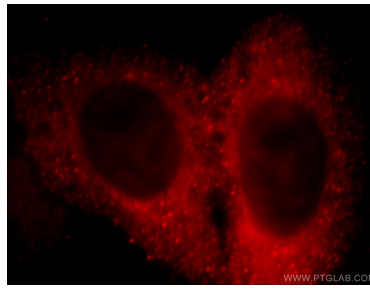
E: [proteintech@ptglab.com](mailto:proteintech@ptglab.com)  
W: [ptglab.com](http://ptglab.com)

This product is exclusively available under Proteintech Group brand and is not available to purchase from any other manufacturer.

## Données de validation sélectionnées



HEK-293 cells were subjected to SDS PAGE followed by western blot with 20574-1-AP (DOC2B antibody) at dilution of 1:2000 incubated at room temperature for 1.5 hours.



Immunofluorescent analysis of HepG2 cells, using DOC2B antibody 20574-1-AP at 1:25 dilution and Rhodamine-labeled goat anti-rabbit IgG (red).