

À des fins de recherche uniquement

# Anticorps Polyclonal de lapin anti-DOC2A



Numéro de catalogue: 20575-1-AP

## Informations de base

Numéro de catalogue: 20575-1-AP	Numéro d'acquisition GenBank: NM_003586	Méthode de purification: Purification par affinité contre l'antigène
Taille: 150ul , Concentration: 1000 µg/ml by Nanodrop;	Identification du gène (NCBI): 8448	Dilutions recommandées: WB 1:500-1:2000 IHC 1:50-1:500
Hôte: Lapin	Nom complet: double C2-like domains, alpha	
Isotype: IgG	MW calculé: 44 kDa	
	MW observés: 18-44 kDa	

## Applications

Applications testées:  
IHC, WB, ELISA

Spécificité de l'espèce:  
Humain, rat, souris

Contrôles positifs:

WB : cellules HeLa, tissu cérébral de rat, tissu testiculaire de souris

IHC : tissu cérébral de souris,

**Remarque-IHC: il est suggéré de démasquer l'antigène avec un tampon de TE buffer pH 9,0; (\*) À défaut, 'le démasquage de l'antigène peut être 'effectué avec un tampon citrate pH 6,0.**

## Informations générales

DOC2, Double C2-like domain-containing protein alpha, is involved in Ca(2+)-dependent neurotransmitter release. DOC2A and DOC2B are sensors for neuronal activity with unique calcium-dependent and kinetic properties (PMID: 16515538). DOC2A is mainly expressed in brain and also expressed in testis (PMID: 7826360).

## Stockage

Stockage:  
Stocker à -20°C. Stable pendant un an après l'expédition.

Tampon de stockage:  
PBS avec azoture de sodium à 0,02 % et glycérol à 50 % pH 7,3

L'aliquotage n'est pas nécessaire pour le stockage à -20C

\*\*\* Les 20ul contiennent 0,1% de BSA.

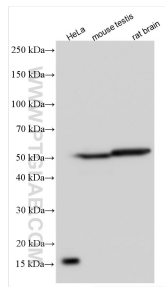
For technical support and original validation data for this product please contact:

T: 1 (888) 4PTGLAB (1-888-478-4522) (toll free in USA), or 1(312) 455-8498 (outside USA)

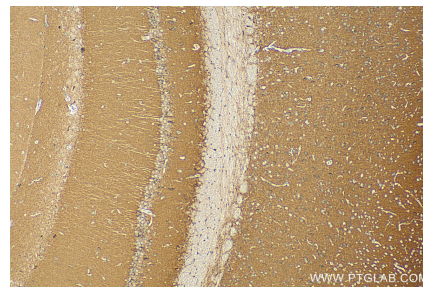
E: proteintech@ptglab.com  
W: ptglab.com

This product is exclusively available under Proteintech Group brand and is not available to purchase from any other manufacturer.

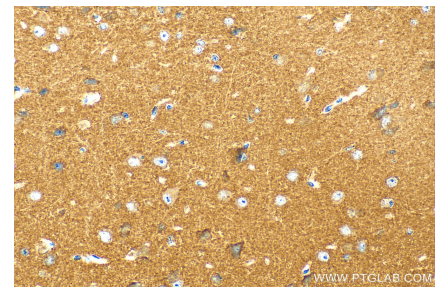
## Données de validation sélectionnées



HeLa cells were subjected to SDS PAGE followed by western blot with 20575-1-AP (DOC2A antibody) at dilution of 1:1000 incubated at room temperature for 1.5 hours.



Immunohistochemical analysis of paraffin-embedded mouse brain tissue slide using 20575-1-AP (DOC2A antibody) at dilution of 1:200 (under 10x lens). Heat mediated antigen retrieval with Tris-EDTA buffer (pH 9.0).



Immunohistochemical analysis of paraffin-embedded mouse brain tissue slide using 20575-1-AP (DOC2A antibody) at dilution of 1:200 (under 40x lens). Heat mediated antigen retrieval with Tris-EDTA buffer (pH 9.0).