

À des fins de recherche uniquement

Anticorps Polyclonal de lapin anti-SSTR1



Numéro de catalogue: 20587-1-AP

Informations de base

Numéro de catalogue:
20587-1-AP

Taille:
150ul, Concentration: 300 µg/ml by
Nanodrop and 213 µg/ml by Bradford
method using BSA as the standard;

Hôte:
Lapin

Isotype:
IgG

Immunogen Catalog Number:
AG14287

Numéro d'acquisition GenBank:
BC035618

Identification du gène (NCBI):
6751

Nom complet:
somatostatin receptor 1

MW calculé
391 aa, 43 kDa

MW observés:
53 kDa, 63 kDa

Méthode de purification:
Purification par affinité contre
l'antigène

Dilutions recommandées:
WB 1:500-1:2000

Applications

Applications testées:
FC, WB, ELISA

Spécificité de l'espèce:
Humain, rat, souris

Contrôles positifs:

WB : cellules L02, cellules BxPC-3, cellules SH-SY5Y,
tissu cérébral de souris, tissu d'intestin grêle de souris

Informations générales

Stockage

Stockage:

Stocker à -20°C. Stable pendant un an après l'expédition.

Tampon de stockage:

PBS avec azoture de sodium à 0,02 % et glycérol à 50 % pH 7,3

L'aliquotage n'est pas nécessaire pour le stockage à -20C

*** Les 20ul contiennent 0,1% de BSA.

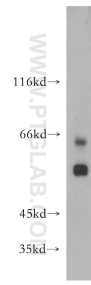
For technical support and original validation data for this product please contact:

T: 1 (888) 4PTGLAB (1-888-478-4522) (toll free
in USA), or 1(312) 455-8498 (outside USA)

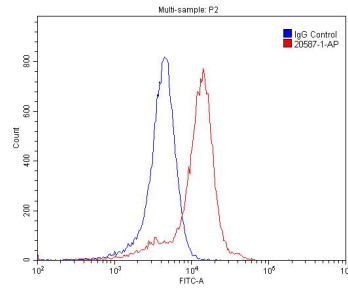
E: proteintech@ptglab.com
W: ptglab.com

This product is exclusively available under Proteintech Group brand and is not available to purchase from any other manufacturer.

Données de validation sélectionnées



L02 cells were subjected to SDS PAGE followed by western blot with 20587-1-AP (SSTR1 antibody) at dilution of 1:600 incubated at room temperature for 1.5 hours.



1×10^6 SH-SY5Y cells were stained with 0.2ug SSTR1 antibody (20587-1-AP, red) and control antibody (blue). Fixed with 4% PFA blocked with 3% BSA (30 min). Alexa Fluor 488-conjugated AffiniPure Goat Anti-Rabbit IgG(H+L) with dilution 1:1500.