

À des fins de recherche uniquement

# Anticorps Polyclonal de lapin anti-ORAI2



Numéro de catalogue: 20592-1-AP

6 Publications

## Informations de base

<b>Numéro de catalogue:</b> 20592-1-AP	<b>Numéro d'acquisition GenBank:</b> BC069270	<b>Méthode de purification:</b> Purifié par affinité contre l'antigène
<b>Taille:</b> 150ul, Concentration: 300 µg/ml by Nanodrop and 167 µg/ml by Bradford method using BSA as the standard;	<b>Identification du gène (NCBI):</b> 80228	<b>Dilutions recommandées:</b> WB 1:500-1:1000 IHC 1:20-1:200 IF 1:10-1:100
<b>Hôte:</b> Lapin	<b>Nom complet:</b> ORAI calcium release-activated calcium modulator 2	
<b>Isotype:</b> IgG	<b>MW calculé:</b> 254 aa, 29 kDa	
<b>Immunogen Catalog Number:</b> AG14540	<b>MW observés:</b> 36 kDa	

## Applications

**Applications testées:**  
FC, IF, IHC, WB, ELISA

**Demandes citées:**  
IP, WB

**Spécificité de l'espèce:**  
Humain, souris

**Espèces citées:**  
Humain, rat, souris

**Remarque-IHC: il est suggéré de démasquer l'antigène avec un tampon de TE buffer pH 9,0; (\*) A défaut, 'le démasquage de l'antigène peut être effectué avec un tampon citrate pH 6,0.**

**Contrôles positifs:**

**WB:** cellules MCF-7, tissu cardiaque de souris

**IHC:** tissu rénal humain,

**IF:** cellules HEK-293,

## Informations générales

ORAI2, also named as C7orf19, CBCIP2, TMEM142B and PP1729, is a Ca<sup>2+</sup> release-activated Ca<sup>2+</sup>-like (CRAC-like) channel subunit. The MW of ORAI2 is about 36 kDa for glycosylation (PMID: 19675303).

## Publications notables

Autrice	Pubmed ID	Journal	Application
Fangfang Xu	34595206	Front Mol Biosci	WB
Jesse Gammons	33849280	J Am Heart Assoc	WB
Wu Lele	33850559	Exp Ther Med	WB

## Stockage

**Stockage:**

Stocker à -20°C. Stable pendant un an après l'expédition.

**Tampon de stockage:**

PBS avec azoture de sodium à 0,02 % et glycérol à 50 % pH 7,3

L'aliquotage n'est pas nécessaire pour le stockage à -20C

\*\*\* Les 20ul contiennent 0,1% de BSA.

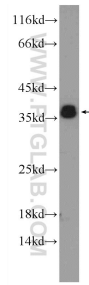
For technical support and original validation data for this product please contact:

T: 1 (888) 4PTGLAB (1-888-478-4522) (toll free in USA), or 1(312) 455-8498 (outside USA)

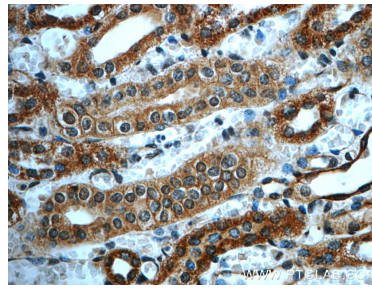
E: [proteintech@ptglab.com](mailto:proteintech@ptglab.com)  
W: [ptglab.com](http://ptglab.com)

This product is exclusively available under Proteintech Group brand and is not available to purchase from any other manufacturer.

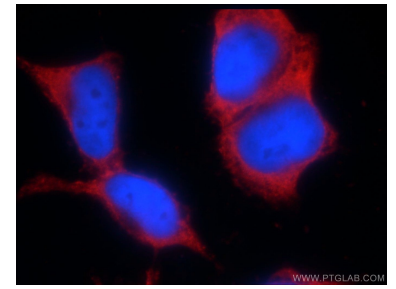
## Données de validation sélectionnées



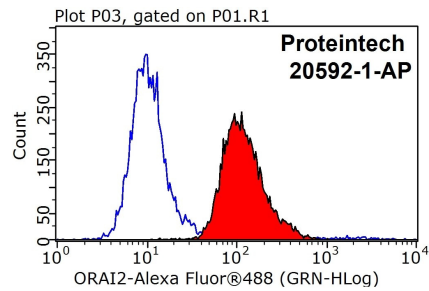
MCF-7 cells were subjected to SDS PAGE followed by western blot with 20592-1-AP (ORAI2 Antibody) at dilution of 1:600 incubated at room temperature for 1.5 hours.



Immunohistochemical analysis of paraffin-embedded human kidney slide using 20592-1-AP (ORAI2 Antibody) at dilution of 1:50.



Immunofluorescent analysis of HEK-293 cells using 20592-1-AP (ORAI2 antibody) at dilution of 1:25 and Rhodamine-Goat anti-Rabbit IgG.



1X10<sup>6</sup> HEK-293 cells were stained with 0.2ug ORAI2 antibody (20592-1-AP, red) and control antibody (blue). Fixed with 90% MeOH blocked with 3% BSA (30 min). Alexa Fluor 488-conjugated AffiniPure Goat Anti-Rabbit IgG(H+L) with dilution 1:1000.