

À des fins de recherche uniquement

Anticorps Polyclonal de lapin anti-NGF



Numéro de catalogue: 20600-1-AP

2 Publications

Informations de base

Numéro de catalogue:

20600-1-AP

Taille:

150ul , Concentration: 180 µg/ml by Bradford method using BSA as the standard;

Hôte:

Lapin

Isotype:

IgG

Immunogen Catalog Number:

AG14569

Numéro d'acquisition GenBank:

BC032517

Identification du gène (NCBI):

4803

Nom complet:

nerve growth factor (beta polypeptide)

MW calculé

241 aa, 27 kDa

Méthode de purification:

Purification par affinité contre l'antigène

Applications

Applications testées:

IHC, ELISA

Demandes citées:

IHC, WB

Spécificité de l'espèce:

Humain

Espèces citées:

rat

Informations générales

Publications notables

| Autrice | Pubmed ID | Journal | Application |
|-------------|-----------|-------------|-------------|
| C Hu | 29377496 | Eur J Pain | WB |
| Zunhua Yang | 36638655 | Bioorg Chem | IHC |

Stockage

Stockage:

Stocker à -20°C. Stable pendant un an après l'expédition.

Tampon de stockage:

PBS avec azoture de sodium à 0,02 % et glycérol à 50 % pH 7,3

L'aliquotage n'est pas nécessaire pour le stockage à -20C

*** Les 20ul contiennent 0,1% de BSA.

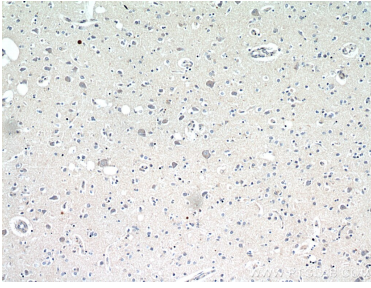
For technical support and original validation data for this product please contact:

T: 1 (888) 4PTGLAB (1-888-478-4522) (toll free in USA), or 1(312) 455-8498 (outside USA)

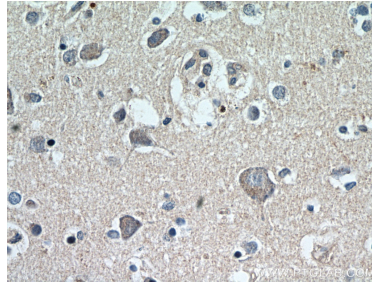
E: proteintech@ptglab.com
W: ptglab.com

This product is exclusively available under Proteintech Group brand and is not available to purchase from any other manufacturer.

Données de validation sélectionnées



Immunohistochemical analysis of paraffin-embedded human brain using 20600-1-AP (NGF antibody) at dilution of 1:50 (under 10x lens).



Immunohistochemical analysis of paraffin-embedded human brain using 20600-1-AP (NGF antibody) at dilution of 1:50 (under 40x lens).