

À des fins de recherche uniquement

Anticorps Polyclonal de lapin anti-SLC37A4



Numéro de catalogue: 20612-1-AP

Informations de base

| | | |
|--|---|--|
| Numéro de catalogue: 20612-1-AP | Numéro d'acquisition GenBank: BC015650 | Méthode de purification: Purification par affinité contre l'antigène |
| Taille: 150ul , Concentration: 200 µg/ml by Nanodrop and 180 µg/ml by Bradford method using BSA as the standard; | Identification du gène (NCBI): 2542 | Dilutions recommandées: WB 1:500-1:2000 IHC 1:20-1:200 |
| Hôte: Lapin | Nom complet: solute carrier family 37 (glucose-6-phosphate transporter), member 4 | |
| Isotype: IgG | MW calculé: 429 aa, 46 kDa | |
| Immunogen Catalog Number: AG14660 | MW observés: 46 kDa | |

Applications

Applications testées:

IHC, WB, ELISA

Spécificité de l'espèce:

Humain, rat, souris

Remarque-IHC: il est suggéré de démasquer l'antigène avec un tampon de TE buffer pH 9.0; (*) À défaut, le démasquage de l'antigène peut être effectué avec un tampon citrate pH 6,0.

Contrôles positifs:

WB : tissu hépatique de souris, cellules HeLa, cellules HepG2, tissu rénal de souris

IHC : tissu rénal humain, tissu hépatique humain

Informations générales

Stockage

Stockage:

Stocker à -20°C. Stable pendant un an après l'expédition.

Tampon de stockage:

PBS avec azoture de sodium à 0,02 % et glycérol à 50 % pH 7,3

L'aliquotage n'est pas nécessaire pour le stockage à -20C

*** Les 20ul contiennent 0,1% de BSA.

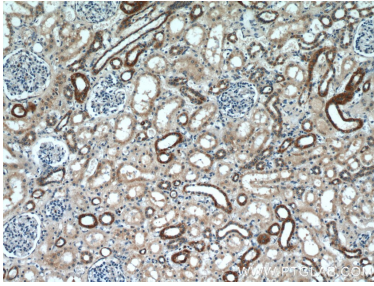
For technical support and original validation data for this product please contact:

T: 1 (888) 4PTGLAB (1-888-478-4522) (toll free in USA), or 1(312) 455-8498 (outside USA)

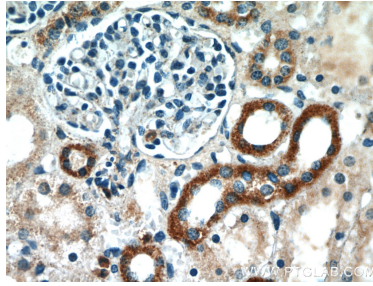
E: proteintech@ptglab.com
W: ptglab.com

This product is exclusively available under Proteintech Group brand and is not available to purchase from any other manufacturer.

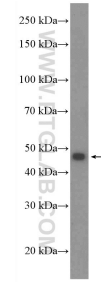
Données de validation sélectionnées



Immunohistochemical analysis of paraffin-embedded human kidney using 20612-1-AP (SLC37A4 antibody) at dilution of 1:50 (under 10x lens).



Immunohistochemical analysis of paraffin-embedded human kidney using 20612-1-AP (SLC37A4 antibody) at dilution of 1:50 (under 40x lens).



mouse liver tissue were subjected to SDS PAGE followed by western blot with 20612-1-AP (SLC37A4 Antibody) at dilution of 1:1000 incubated at room temperature for 1.5 hours.