

À des fins de recherche uniquement

Anticorps Polyclonal de lapin anti-STC1



Numéro de catalogue: 20621-1-AP

Phare

11 Publications

Informations de base

Numéro de catalogue:

20621-1-AP

Taille:

150ul, Concentration: 140 µg/ml by Bradford method using BSA as the standard;

Hôte:

Lapin

Isotype:

IgG

Immunogen Catalog Number:

AG14697

Numéro d'acquisition GenBank:

BC029044

Identification du gène (NCBI):

6781

Nom complet:

stanniocalcin 1

MW calculé

247 aa, 28 kDa

MW observés:

31 kDa

Méthode de purification:

Purification par affinité contre l'antigène

Dilutions recommandées:

WB 1:500-1:1000

IHC 1:50-1:500

Applications

Applications testées:

IHC, WB, ELISA

Demandes citées:

Cell treatment, IHC, IP, WB

Spécificité de l'espèce:

Humain, rat, souris

Espèces citées:

Humain, souris

Remarque-IHC: il est suggéré de démasquer l'antigène avec un tampon de TE buffer pH 9,0; (*) A défaut, le démasquage de l'antigène peut être effectué avec un tampon citrate pH 6,0.

Contrôles positifs:

WB : tissu d'intestin grêle de souris,

IHC : tissu de cancer du col de l'utérus humain,

Informations générales

STC1, also named as stanniocalcin 1, a 56kDa homodimeric glycoprotein hormone, is highly expressed in a variety of cancers such as breast, ovarian, and colorectal cancers (PMID: 27459971). This gene encodes a secreted, homodimeric glycoprotein that is expressed in a wide variety of tissues and may have autocrine or paracrine functions. The protein may play a role in the regulation of renal and intestinal calcium and phosphate transport, cell metabolism, or cellular calcium/phosphate homeostasis. STC1 is implicated in several pathologies including retinal degeneration, cerebral ischemia, angiogenesis and inflammation (PMID: 25391215). The calculated molecular weight of STC1 is usually approximately 28 kDa.

Publications notables

Autrice	Pubmed ID	Journal	Application
Jian Wen	32996777	Cancer Biother Radiopharm	WB
Binda Sun	34268656	Neurochem Res	WB
Weijian Luo	32782542	Oncol Lett	IHC

Stockage

Stockage:

Stocker à -20°C. Stable pendant un an après l'expédition.

Tampon de stockage:

PBS avec azoture de sodium à 0,02 % et glycérol à 50 % pH 7,3

L'aliquotage n'est pas nécessaire pour le stockage à -20C

*** Les 20ul contiennent 0,1% de BSA.

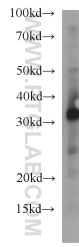
For technical support and original validation data for this product please contact:

T: 1 (888) 4PTGLAB (1-888-478-4522) (toll free in USA), or 1(312) 455-8498 (outside USA)

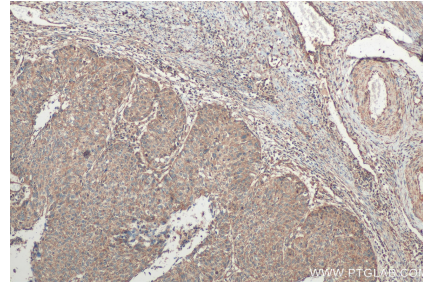
E: proteintech@ptglab.com
W: ptglab.com

This product is exclusively available under Proteintech Group brand and is not available to purchase from any other manufacturer.

Données de validation sélectionnées



mouse small intestine tissue were subjected to SDS PAGE followed by western blot with 20621-1-AP (STC1 antibody) at dilution of 1:500 incubated at room temperature for 1.5 hours.



Immunohistochemical analysis of paraffin-embedded human cervical cancer tissue slide using 20621-1-AP (STC1 antibody) at dilution of 1:200 (under 10x lens). Heat mediated antigen retrieval with Tris-EDTA buffer (pH 9.0).