

À des fins de recherche uniquement

Anticorps Polyclonal de lapin anti-ABHD12B



Numéro de catalogue: 20623-1-AP

Informations de base

Numéro de catalogue: 20623-1-AP	Numéro d'acquisition GenBank: BC034603	Méthode de purification: Purification par affinité contre l'antigène
Taille: 150ul, Concentration: 1000 µg/ml by Nanodrop and 600 µg/ml by Bradford method using BSA as the standard;	Identification du gène (NCBI): 145447	Dilutions recommandées: WB 1:500-1:1000 IHC 1:20-1:200
Hôte: Lapin	Nom complet: abhydrolase domain containing 12B	
Isotype: IgG	MW calculé: 362 aa, 41 kDa	
Immunogen Catalog Number: AG14426	MW observés: 41 kDa, 29 kDa	

Applications

Applications testées:

IHC, WB, ELISA

Spécificité de l'espèce:

Humain, souris

Remarque-IHC: il est suggéré de démasquer l'antigène avec un tampon de TE buffer pH 9.0; (*) À défaut, le démasquage de l'antigène peut être effectué avec un tampon citrate pH 6,0.

Contrôles positifs:

WB : tissu cutané de souris, tissu rénal de souris

IHC : tissu cutané humain, tissu rénal humain

Informations générales

Stockage

Stockage:

Stocker à -20°C. Stable pendant un an après l'expédition.

Tampon de stockage:

PBS avec azoture de sodium à 0,02 % et glycérol à 50 % pH 7,3

L'aliquotage n'est pas nécessaire pour le stockage à -20C

*** Les 20ul contiennent 0,1% de BSA.

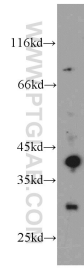
For technical support and original validation data for this product please contact:

T: 1 (888) 4PTGLAB (1-888-478-4522) (toll free in USA), or 1(312) 455-8498 (outside USA)

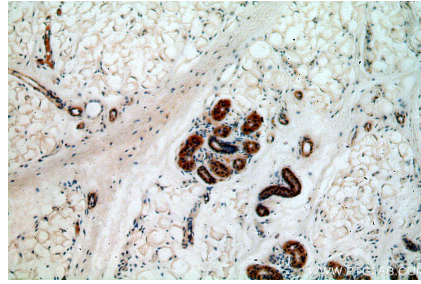
E: proteintech@ptglab.com
W: ptglab.com

This product is exclusively available under Proteintech Group brand and is not available to purchase from any other manufacturer.

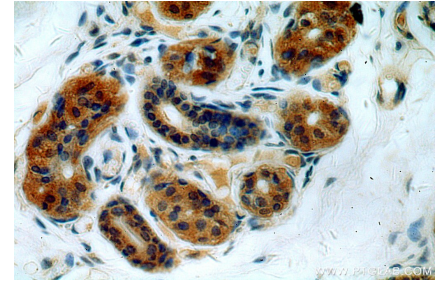
Données de validation sélectionnées



mouse skin tissue were subjected to SDS PAGE followed by western blot with 20623-1-AP (ABHD12B antibody) at dilution of 1:200 incubated at room temperature for 1.5 hours.



Immunohistochemical analysis of paraffin-embedded human skin using 20623-1-AP (ABHD12B antibody) at dilution of 1:50 (under 10x lens).



Immunohistochemical analysis of paraffin-embedded human skin using 20623-1-AP (ABHD12B antibody) at dilution of 1:50 (under 40x lens).