

À des fins de recherche uniquement

# Anticorps Polyclonal de lapin anti-ZIP4



Numéro de catalogue: 20625-1-AP

Phare

19 Publications

## Informations de base

Numéro de catalogue:

20625-1-AP

Taille:

150ul, Concentration: 900 µg/ml by Nanodrop and 513 µg/ml by Bradford method using BSA as the standard;

Hôte:

Lapin

Isotype:

IgG

Immunogen Catalog Number:

AG14524

Numéro d'acquisition GenBank:

BC062625

Identification du gène (NCBI):

55630

Nom complet:

solute carrier family 39 (zinc transporter), member 4

MW calculé

647 aa, 68 kDa

MW observés:

60 kDa

Méthode de purification:

Purification par affinité contre l'antigène

Dilutions recommandées:

WB 1:1000-1:4000

IHC 1:50-1:500

## Applications

Applications testées:

IHC, WB, ELISA

Demandes citées:

CoIP, IF, IHC, WB

Spécificité de l'espèce:

Humain, souris

Espèces citées:

Humain, rat, souris, Hamster

**Remarque-IHC: il est suggéré de démasquer l'antigène avec un tampon de TE buffer pH 9,0; (\*) A défaut, 'le démasquage de l'antigène peut être effectué avec un tampon citrate pH 6,0.**

Contrôles positifs:

WB : cellules Colo320, tissu de jéjunum humain

IHC : tissu de cancer du foie humain, tissu pancréatique de souris, tissu rénal humain

## Informations générales

ZIP4 is a zinc transporter encoded by the SLC39A4 gene, playing an important role in zinc homeostasis in mammalian cells. Recently, many studies have indicated that ZIP4 plays important roles in many kinds of carcinoma development and progression. ZIP4 may serve as a potential diagnostic and prognostic marker for gliomas and pancreatic cancer.

## Publications notables

Autrice	Pubmed ID	Journal	Application
Qipeng Fan	29163813	Oncotarget	WB,IHC
Stephen R Hennigar	27655758	J Nutr	WB
Alexander Scheiter	34748271	Mol Oncol	WB,IHC

## Stockage

Stockage:

Stocker à -20°C. Stable pendant un an après l'expédition.

Tampon de stockage:

PBS avec azoture de sodium à 0,02 % et glycérol à 50 % pH 7,3

L'aliquotage n'est pas nécessaire pour le stockage à -20C

\*\*\* Les 20ul contiennent 0,1% de BSA.

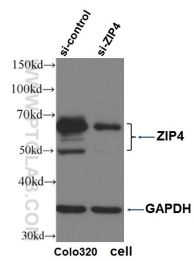
For technical support and original validation data for this product please contact:

T: 1 (888) 4PTGLAB (1-888-478-4522) (toll free in USA), or 1(312) 455-8498 (outside USA)

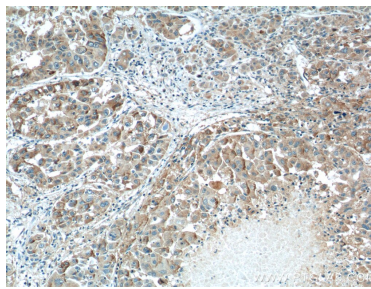
E: proteintech@ptglab.com  
W: ptglab.com

This product is exclusively available under Proteintech Group brand and is not available to purchase from any other manufacturer.

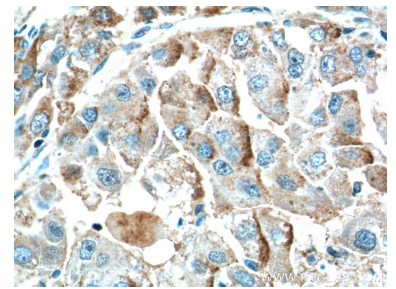
## Données de validation sélectionnées



WB result of ZIP4 antibody (20625-1-AP, 1:2000) with si-control and si-ZIP4 transfected Colo320 cells.



Immunohistochemical analysis of paraffin-embedded human liver cancer tissue slide using 20625-1-AP (ZIP4 antibody at dilution of 1:200) (under 10x lens).



Immunohistochemical analysis of paraffin-embedded human liver cancer tissue slide using 20625-1-AP (ZIP4 antibody at dilution of 1:200) (under 40x lens).