

À des fins de recherche uniquement

Anticorps Polyclonal de lapin anti-SLC22A15



Numéro de catalogue: 20626-1-AP

Informations de base

Numéro de catalogue:

20626-1-AP

Taille:

150ul, Concentration: 407 µg/ml by Bradford method using BSA as the standard;

Hôte:

Lapin

Isotype:

IgG

Immunogen Catalog Number:

AG14547

Numéro d'acquisition GenBank:

BC026358

Identification du gène (NCBI):

55356

Nom complet:

solute carrier family 22, member 15

MW calculé

535aa, 59 kDa; 547aa, 61 kDa

MW observés:

61-66 kDa

Méthode de purification:

Purification par affinité contre l'antigène

Dilutions recommandées:

WB 1:500-1:3000

Applications

Applications testées:

WB, ELISA

Spécificité de l'espèce:

Humain, souris

Contrôles positifs:

WB : cellules HEK-293, cellules A431, cellules LO2, tissu cardiaque humain, tissu cérébral humain, tissu de muscle squelettique humain, tissu placentaire humain

Informations générales

Stockage

Stockage:

Stocker à -20°C. Stable pendant un an après l'expédition.

Tampon de stockage:

PBS avec azote de sodium à 0,02 % et glycérol à 50 % pH 7,3

L'aliquotage n'est pas nécessaire pour le stockage à -20C

***** Les 20ul contiennent 0,1% de BSA.**

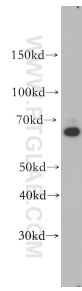
For technical support and original validation data for this product please contact:

T: 1 (888) 4PTGLAB (1-888-478-4522) (toll free in USA), or 1(312) 455-8498 (outside USA)

E: proteintech@ptglab.com
W: ptglab.com

This product is exclusively available under Proteintech Group brand and is not available to purchase from any other manufacturer.

Données de validation sélectionnées



HEK-293 cells were subjected to SDS PAGE followed by western blot with 20626-1-AP (SLC22A15 antibody) at dilution of 1:500 incubated at room temperature for 1.5 hours.