

À des fins de recherche uniquement

Anticorps Polyclonal de lapin anti-SOX8



Numéro de catalogue: 20627-1-AP

3 Publications

Informations de base

Numéro de catalogue: 20627-1-AP	Numéro d'acquisition GenBank: BC031797	Méthode de purification: Purification par affinité contre l'antigène
Taille: 150ul, Concentration: 1200 µg/ml by Nanodrop;	Identification du gène (NCBI): 30812	Dilutions recommandées: WB 1:1000-1:5000 IHC 1:20-1:200 IF 1:50-1:500
Hôte: Lapin	Nom complet: SRY (sex determining region Y)-box 8	
Isotype: IgG	MW calculé: 446 aa, 47 kDa	
Immunogen Catalog Number: AG14556	MW observés: 47-55 kDa	

Applications

Applications testées:

IF, IHC, WB, ELISA

Demandes citées:

IF, IHC, WB

Spécificité de l'espèce:

Humain, souris

Espèces citées:

Humain, souris

Contrôles positifs:

WB : tissu cérébral de souris, cellules COLO 320, tissu cérébral de rat, tissu cérébral humain

IHC : tissu cérébral humain,

IF : cellules HeLa,

Remarque-IHC: il est suggéré de démasquer l'antigène avec un tampon de TE buffer pH 9,0; (*) À défaut, le démasquage de l'antigène peut être effectué avec un tampon citrate pH 6,0.

Informations générales

Publications notables

Autrice	Pubmed ID	Journal	Application
Wenyan Tian	33190587	Cancer Biol Ther	IHC
Daniel A Michelson	35714609	Cell	IF
Hailin Tang	30810729	Carcinogenesis	WB,IHC

Stockage

Stockage:

Stocker à -20°C. Stable pendant un an après l'expédition.

Tampon de stockage:

PBS avec azoture de sodium à 0,02 % et glycérol à 50 % pH 7,3

L'aliquote n'est pas nécessaire pour le stockage à -20C

*** Les 20ul contiennent 0,1% de BSA.

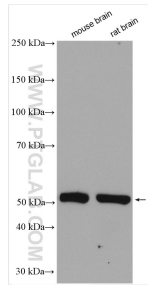
For technical support and original validation data for this product please contact:

T: 1 (888) 4PTGLAB (1-888-478-4522) (toll free in USA), or 1(312) 455-8498 (outside USA)

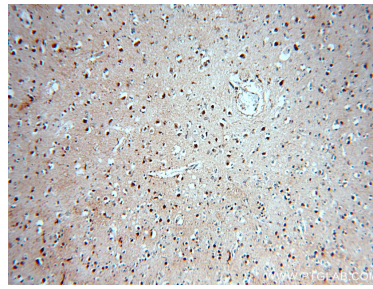
E: proteintech@ptglab.com
W: ptglab.com

This product is exclusively available under Proteintech Group brand and is not available to purchase from any other manufacturer.

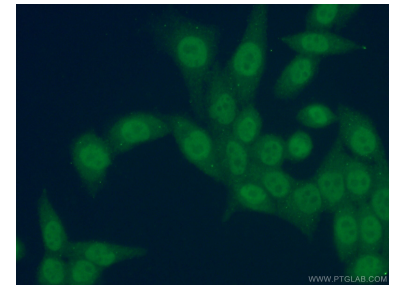
Données de validation sélectionnées



Various lysates were subjected to SDS PAGE followed by western blot with 20627-1-AP (SOX8 antibody) at dilution of 1:2500 incubated at room temperature for 1.5 hours.



Immunohistochemical analysis of paraffin-embedded human brain using 20627-1-AP (SOX8 antibody) at dilution of 1:50 (under 10x lens).



Immunofluorescent analysis of (4% PFA) fixed HeLa cells using 20627-1-AP (SOX8 antibody) at dilution of 1:50 and Alexa Fluor 488-conjugated AffiniPure Goat Anti-Rabbit IgG(H+L).