

À des fins de recherche uniquement

Anticorps Polyclonal de lapin anti-CPPED1



Numéro de catalogue: 20628-1-AP

Informations de base

Numéro de catalogue: 20628-1-AP	Numéro d'acquisition GenBank: BC006289	Méthode de purification: Purification par affinité contre l'antigène
Taille: 150ul , Concentration: 187 µg/ml by Bradford method using BSA as the standard;	Identification du gène (NCBI): 55313	Dilutions recommandées: WB 1:200-1:1000 IHC 1:20-1:200
Hôte: Lapin	Nom complet: calcineurin-like phosphoesterase domain containing 1	
Isotype: IgG	MW calculé: 314 aa, 36 kDa	
Immunogen Catalog Number: AG14572	MW observés: 28-35 kDa	

Applications

Applications testées: IHC, WB, ELISA	Contrôles positifs: WB : cellules SMMC-7721, IHC : tissu de cancer du foie humain,
Spécificité de l'espèce: Humain	
Remarque-IHC: il est suggéré de démasquer l'antigène avec un tampon de TE buffer pH 9.0; (*) À défaut, le démasquage de l'antigène peut être effectué avec un tampon citrate pH 6,0.	

Informations générales

CPPED1, also named as CSTP1, plays an inhibitory role in glucose uptake by adipocytes. It has some isoforms with MW 20 kDa and 28-35 kDa.

Stockage

Stockage:
Stocker à -20°C. Stable pendant un an après l'expédition.
Tampon de stockage:
PBS avec azoture de sodium à 0,02 % et glycérol à 50 % pH 7,3
L'aliquotage n'est pas nécessaire pour le stockage à -20C

*** Les 20ul contiennent 0,1% de BSA.

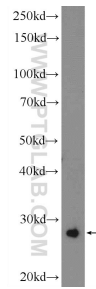
For technical support and original validation data for this product please contact:

T: 1 (888) 4PTGLAB (1-888-478-4522) (toll free in USA), or 1(312) 455-8498 (outside USA)

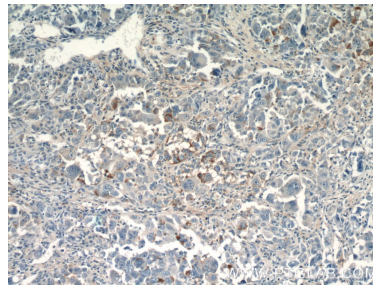
E: proteintech@ptglab.com
W: ptglab.com

This product is exclusively available under Proteintech Group brand and is not available to purchase from any other manufacturer.

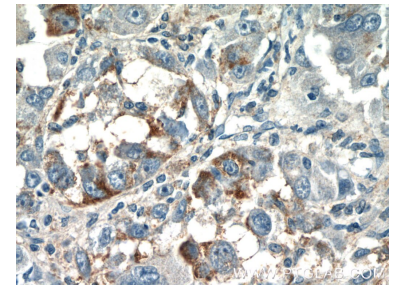
Données de validation sélectionnées



SMMC-7721 cells were subjected to SDS PAGE followed by western blot with 20628-1-AP (CPPED1 Antibody) at dilution of 1:300 incubated at room temperature for 1.5 hours.



Immunohistochemical analysis of paraffin-embedded human liver cancer tissue slide using 20628-1-AP (CPPED1 Antibody) at dilution of 1:50 (under 10x lens).



Immunohistochemical analysis of paraffin-embedded human liver cancer tissue slide using 20628-1-AP (CPPED1 Antibody) at dilution of 1:50 (under 40x lens).