

À des fins de recherche uniquement

Anticorps Polyclonal de lapin anti-IIP45



Numéro de catalogue: 20630-1-AP

2 Publications

Informations de base

Numéro de catalogue:

20630-1-AP

Taille:

150ul, Concentration: 600 µg/ml by Nanodrop and 453 µg/ml by Bradford method using BSA as the standard;

Hôte:

Lapin

Isotype:

IgG

Immunogen Catalog Number:

AG14609

Numéro d'acquisition GenBank:

BC008068

Identification du gène (NCBI):

60672

Nom complet:

invasion inhibitory protein 45

MW calculé

388 aa, 43 kDa

MW observés:

45 kDa

Méthode de purification:

Purification par affinité contre l'antigène

Dilutions recommandées:

WB 1:500-1:1000

IHC 1:50-1:500

Applications

Applications testées:

IHC, WB, ELISA

Demandes citées:

IHC, WB

Spécificité de l'espèce:

Humain, souris

Espèces citées:

Humain

Remarque-IHC: il est suggéré de démasquer l'antigène avec un tampon de TE buffer pH 9,0; (*) A défaut, le démasquage de l'antigène peut être effectué avec un tampon citrate pH 6,0.

Contrôles positifs:

WB : tissu cérébral humain foetal,

IHC : tissu hépatique humain, tissu cérébral humain

Informations générales

Publications notables

Autrice	Pubmed ID	Journal	Application
Xihe Zhao	28666797	Biochim Biophys Acta	WB
Fengqi Yan	34931765	Cancer Biol Med	IHC

Stockage

Stockage:

Stocker à -20°C. Stable pendant un an après l'expédition.

Tampon de stockage:

PBS avec azoture de sodium à 0,02 % et glycérol à 50 % pH 7,3

L'aliquotage n'est pas nécessaire pour le stockage à -20C

*** Les 20ul contiennent 0,1% de BSA.

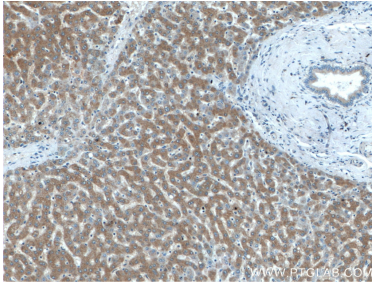
For technical support and original validation data for this product please contact:

T: 1 (888) 4PTGLAB (1-888-478-4522) (toll free in USA), or 1(312) 455-8498 (outside USA)

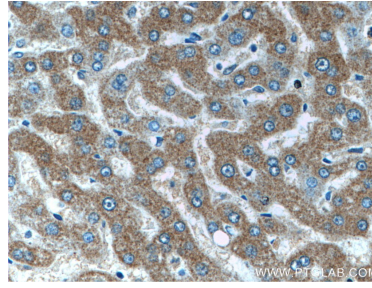
E: proteintech@ptglab.com
W: ptglab.com

This product is exclusively available under Proteintech Group brand and is not available to purchase from any other manufacturer.

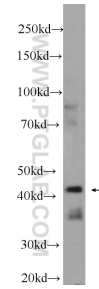
Données de validation sélectionnées



Immunohistochemical analysis of paraffin-embedded human liver tissue slide using 20630-1-AP (IIP45 antibody) at dilution of 1:200 (under 10x lens).



Immunohistochemical analysis of paraffin-embedded human liver tissue slide using 20630-1-AP (IIP45 antibody) at dilution of 1:200 (under 40x lens).



fetal human brain tissue were subjected to SDS PAGE followed by western blot with 20630-1-AP (IIP45 Antibody) at dilution of 1:600 incubated at room temperature for 1.5 hours.