

À des fins de recherche uniquement

Anticorps Polyclonal de lapin anti-HOXC10



Numéro de catalogue: 20632-1-AP

Informations de base

Numéro de catalogue:

20632-1-AP

Taille:

150ul, Concentration: 410 µg/ml by Nanodrop and 407 µg/ml by Bradford method using BSA as the standard;

Hôte:

Lapin

Isotype:

IgG

Immunogen Catalog Number:

AG14620

Numéro d'acquisition GenBank:

BC001293

Identification du gène (NCBI):

3226

Nom complet:

homeobox C10

MW calculé

342 aa, 38 kDa

MW observés:

50 kDa

Méthode de purification:

Purification par affinité contre l'antigène

Dilutions recommandées:

WB 1:500-1:3000

IF 1:50-1:500

Applications

Applications testées:

IF, WB, ELISA

Spécificité de l'espèce:

Humain, souris

Contrôles positifs:

WB : cellules HeLa,

IF : cellules HeLa,

Informations générales

HOXC10, also named as Homeo box C10, is a 342 amino acid protein. The calculated molecular weight of HOXC10 is 38 kDa, but HOXC10 is detected about 50 kDa (PMID: 12853486)

Stockage

Stockage:

Stocker à -20°C. Stable pendant un an après l'expédition.

Tampon de stockage:

PBS avec azoture de sodium à 0,02 % et glycérol à 50 % pH 7,3

L'aliquotage n'est pas nécessaire pour le stockage à -20C

*** Les 20ul contiennent 0,1% de BSA.

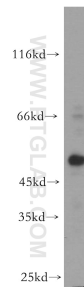
For technical support and original validation data for this product please contact:

T: 1 (888) 4PTGLAB (1-888-478-4522) (toll free in USA), or 1(312) 455-8498 (outside USA)

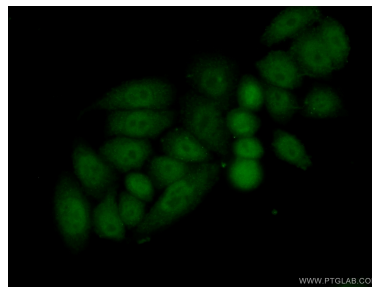
E: proteintech@ptglab.com
W: ptglab.com

This product is exclusively available under Proteintech Group brand and is not available to purchase from any other manufacturer.

Données de validation sélectionnées



HeLa cells were subjected to SDS PAGE followed by western blot with 20632-1-AP (HOXC10 antibody) at dilution of 1:500 incubated at room temperature for 1.5 hours.



Immunofluorescent analysis of (10% Formaldehyde) fixed HeLa cells using 20632-1-AP (HOXC10 antibody) at dilution of 1:50 and Alexa Fluor 488-conjugated AffiniPure Goat Anti-Rabbit IgG(H+L).