

À des fins de recherche uniquement

Anticorps Polyclonal de lapin anti-CHCHD6



Numéro de catalogue: 20639-1-AP

Phare

10 Publications

Informations de base

Numéro de catalogue:

20639-1-AP

Numéro d'acquisition GenBank:

BC006123

Méthode de purification:

Purification par affinité contre l'antigène

Taille:

150ul, Concentration: 600 µg/ml by Nanodrop and 327 µg/ml by Bradford method using BSA as the standard;

Identification du gène (NCBI):

84303

Dilutions recommandées:

WB 1:1000-1:4000

IP 0.5-4.0 ug for IP and 1:500-1:1000 for WB

IHC 1:20-1:200

Hôte:

Lapin

Nom complet:

coiled-coil-helix-coiled-coil-helix domain containing 6

MW calculé

235 aa, 26 kDa

Isotype:

IgG

MW observés:

26-29 kDa

Immunogen Catalog Number:

AG14700

Applications

Applications testées:

IHC, IP, WB, ELISA

Contrôles positifs:

WB : cellules A431, cellules HeLa, cellules Jurkat

Demandes citées:

IF, WB

IP : cellules HeLa,

Spécificité de l'espèce:

Humain

IHC : tissu d'estomac humain,

Espèces citées:

Humain, souris

Remarque-IHC: il est suggéré de démasquer l'antigène avec un tampon de TE buffer pH 9.0; (*) A défaut, le démasquage de l'antigène peut être effectué avec un tampon citrate pH 6,0.

Informations générales

Publications notables

Autrice	Pubmed ID	Journal	Application
Yutong Shang	36104602	Acta Neuropathol	WB,IF
Virginia Guarani	27623147	Elife	WB
Chengli Ding	26530328	Sci Rep	WB

Stockage

Stockage:

Stocker à -20°C. Stable pendant un an après l'expédition.

Tampon de stockage:

PBS avec azoture de sodium à 0,02 % et glycérol à 50 % pH 7,3

L'aliquotage n'est pas nécessaire pour le stockage à -20C

*** Les 20ul contiennent 0,1% de BSA.

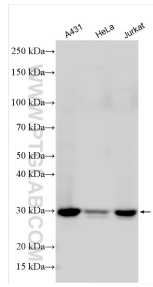
For technical support and original validation data for this product please contact:

T: 1 (888) 4PTGLAB (1-888-478-4522) (toll free in USA), or 1(312) 455-8498 (outside USA)

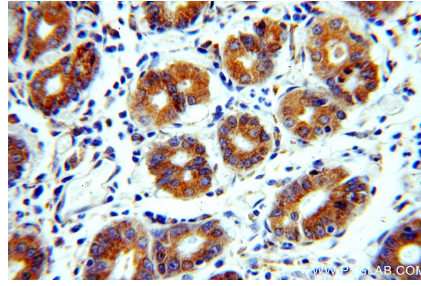
E: proteintech@ptglab.com
W: ptglab.com

This product is exclusively available under Proteintech Group brand and is not available to purchase from any other manufacturer.

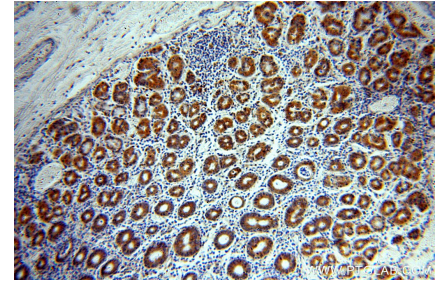
Données de validation sélectionnées



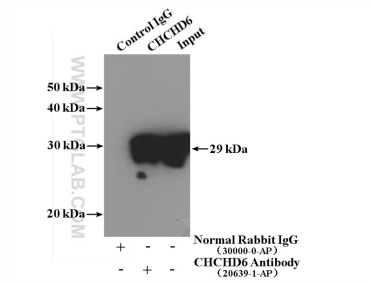
Various lysates were subjected to SDS PAGE followed by western blot with 20639-1-AP (CHCHD6 antibody) at dilution of 1:2000 incubated at room temperature for 1.5 hours.



Immunohistochemical analysis of paraffin-embedded human stomach using 20639-1-AP (CHCHD6 antibody) at dilution of 1:100 (under 40x lens).



Immunohistochemical analysis of paraffin-embedded human stomach using 20639-1-AP (CHCHD6 antibody) at dilution of 1:100 (under 10x lens).



IP Result of anti-CHCHD6 (IP:20639-1-AP, 4ug; Detection:20639-1-AP 1:500) with HeLa cells lysate 1200ug.