

À des fins de recherche uniquement

Anticorps Polyclonal de lapin anti-PTPIP51



Numéro de catalogue: 20641-1-AP

Phare

10 Publications

Informations de base

Numéro de catalogue:

20641-1-AP

Taille:

150ul, Concentration: 500 µg/ml by Nanodrop;

Hôte:

Lapin

Isotype:

IgG

Immunogen Catalog Number:

AG14708

Numéro d'acquisition GenBank:

BC008970

Identification du gène (NCBI):

55177

Nom complet:

family with sequence similarity 82, member A2

MW calculé

470 aa, 52 kDa

MW observés:

52-60 kDa

Méthode de purification:

Purification par affinité contre l'antigène

Dilutions recommandées:

WB 1:500-1:3000

IP 0.5-4.0 ug for IP and 1:500-1:2000 for WB

IHC 1:20-1:200

IF 1:10-1:100

Applications

Applications testées:

IF, IHC, IP, WB, ELISA

Demandes citées:

COIP, IF, IHC, WB

Spécificité de l'espèce:

Humain

Espèces citées:

Humain, rat, singe, souris

Contrôles positifs:

WB : cellules HEK-293,

IP : cellules HEK-293,

IHC : tissu cutané humain, tissu de cancer du col de l'utérus humain

IF : cellules HepG2,

Remarque-IHC: il est suggéré de démasquer l'antigène avec un tampon de TE buffer pH 9,0; (*) À défaut, le démasquage de l'antigène peut être effectué avec un tampon citrate pH 6,0.

Informations générales

Publications notables

Autrice	Pubmed ID	Journal	Application
Yan G Zhao	28890335	Mol Cell	COIP
Hana Antonicka	32877691	Cell Metab	WB
Sterling P Arjona	36419337	CNS Neurosci Ther	WB,IHC,IF

Stockage

Stockage:

Stocker à -20°C. Stable pendant un an après l'expédition.

Tampon de stockage:

PBS avec azoture de sodium à 0,02 % et glycérol à 50 % pH 7,3

L'aliquote n'est pas nécessaire pour le stockage à -20C

*** Les 20ul contiennent 0,1% de BSA.

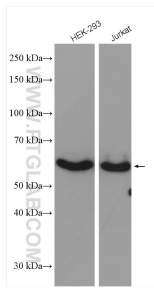
For technical support and original validation data for this product please contact:

T: 1 (888) 4PTGLAB (1-888-478-4522) (toll free in USA), or 1(312) 455-8498 (outside USA)

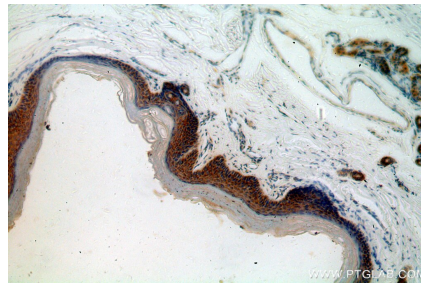
E: proteintech@ptglab.com
W: ptglab.com

This product is exclusively available under Proteintech Group brand and is not available to purchase from any other manufacturer.

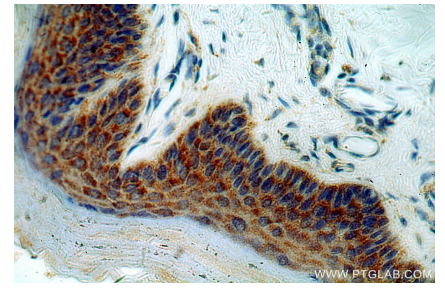
Données de validation sélectionnées



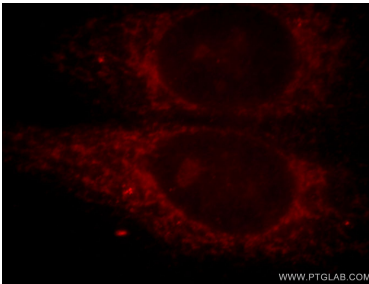
Various lysates were subjected to SDS PAGE followed by western blot with 20641-1-AP (PTPIP51 antibody) at dilution of 1:1500 incubated at room temperature for 1.5 hours.



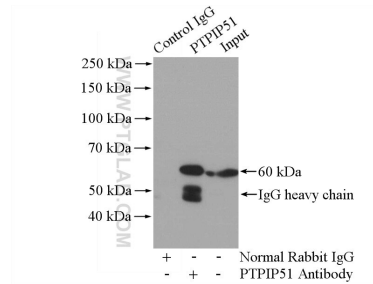
Immunohistochemical analysis of paraffin-embedded human skin using 20641-1-AP (PTPIP51 antibody) at dilution of 1:100 (under 10x lens).



Immunohistochemical analysis of paraffin-embedded human skin using 20641-1-AP (PTPIP51 antibody) at dilution of 1:100 (under 40x lens).



Immunofluorescent analysis of HepG2 cells, using FAM82A2 antibody 20641-1-AP at 1:25 dilution and Rhodamine-labeled goat anti-rabbit IgG (red).



IP Result of anti-PTPIP51 (IP:20641-1-AP, 4ug; Detection:20641-1-AP 1:1000) with HEK-293 cells lysate 1100ug.