

À des fins de recherche uniquement

# Anticorps Polyclonal de lapin anti-NPTX1



Numéro de catalogue: 20656-1-AP

Phare

6 Publications

## Informations de base

Numéro de catalogue:

20656-1-AP

Taille:

150ul, Concentration: 350 µg/ml by Nanodrop;

Hôte:

Lapin

Isotype:

IgG

Numéro d'acquisition GenBank:

NM\_002522

Identification du gène (NCBI):

4884

Nom complet:

neuronal pentraxin I

MW calculé

47 kDa

MW observés:

47 kDa

Méthode de purification:

Purification par affinité contre l'antigène

Dilutions recommandées:

WB 1:500-1:3000

IHC 1:50-1:500

IF 1:50-1:500

## Applications

Applications testées:

IF, IHC, WB, ELISA

Demandes citées:

ColP, IF, WB

Spécificité de l'espèce:

Humain, rat, souris

Espèces citées:

Humain, souris

**Remarque-IHC: il est suggéré de démasquer l'antigène avec un tampon de TE buffer pH 9,0; (\*) À défaut, le démasquage de l'antigène peut être effectué avec un tampon citrate pH 6,0.**

Contrôles positifs:

WB : tissu cérébral de souris, cellules HepG2, tissu de cervelet de rat, tissu de cervelet de souris, tissu hépatique de souris

IHC : tissu cérébral de souris, tissu de gliome humain

IF : tissu cérébral de rat, cellules HeLa

## Informations générales

NPTX1, also named as NP1, may mediate uptake of degraded synaptic material which could play an important role in synaptic remodeling. NPTX1 can mediate the neuronal and glial uptake of the snake venom toxin taipoxin. The antibody is specific to NPTX1.

## Publications notables

Autrice	Pubmed ID	Journal	Application
Kai Zhang	34142698	Acta Biochim Biophys Sin (Shanghai)	WB
Réka Á Kovács	33628204	Front Immunol	WB, ColP
Brianna Dufek	32822386	PLoS One	IF

## Stockage

Stockage:

Stocker à -20°C. Stable pendant un an après l'expédition.

Tampon de stockage:

PBS avec azoture de sodium à 0,02 % et glycérol à 50 % pH 7,3

L'aliquotage n'est pas nécessaire pour le stockage à -20C

\*\*\* Les 20ul contiennent 0,1% de BSA.

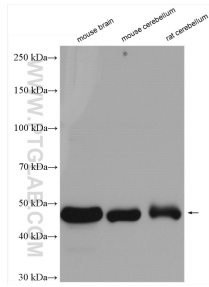
For technical support and original validation data for this product please contact:

T: 1 (888) 4PTGLAB (1-888-478-4522) (toll free in USA), or 1(312) 455-8498 (outside USA)

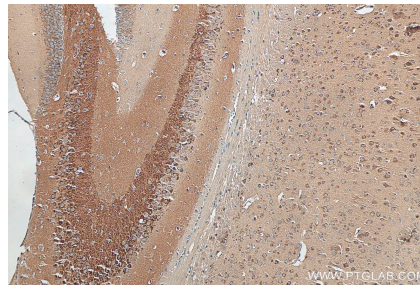
E: [proteintech@ptglab.com](mailto:proteintech@ptglab.com)  
W: [ptglab.com](http://ptglab.com)

This product is exclusively available under Proteintech Group brand and is not available to purchase from any other manufacturer.

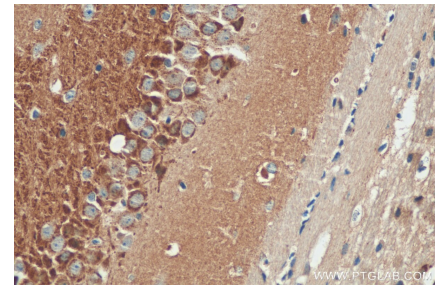
## Données de validation sélectionnées



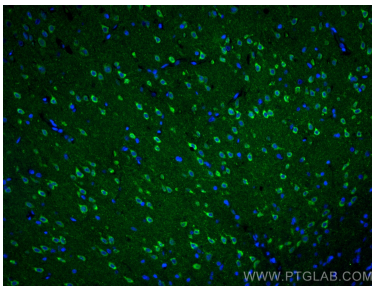
Various lysates were subjected to SDS PAGE followed by western blot with 20656-1-AP (NPTX1 antibody) at dilution of 1:1500 incubated at room temperature for 1.5 hours.



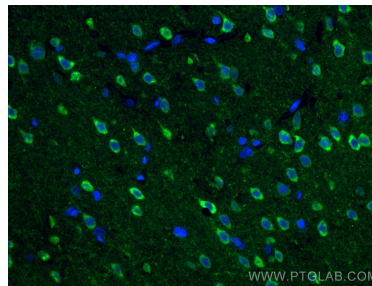
Immunohistochemical analysis of paraffin-embedded mouse brain tissue slide using 20656-1-AP (NPTX1 antibody) at dilution of 1:200 (under 10x lens). Heat mediated antigen retrieval with Tris-EDTA buffer (pH 9.0).



Immunohistochemical analysis of paraffin-embedded mouse brain tissue slide using 20656-1-AP (NPTX1 antibody) at dilution of 1:200 (under 40x lens). Heat mediated antigen retrieval with Tris-EDTA buffer (pH 9.0).



Immunofluorescent analysis of (4% PFA) fixed rat brain tissue using NPTX1 antibody (20656-1-AP) at dilution of 1:200 and CoraLite®488-Conjugated AffiniPure Goat Anti-Rabbit IgG(H+L).



Immunofluorescent analysis of (4% PFA) fixed rat brain tissue using NPTX1 antibody (20656-1-AP) at dilution of 1:200 and CoraLite®488-Conjugated AffiniPure Goat Anti-Rabbit IgG(H+L).