

À des fins de recherche uniquement

# Anticorps Polyclonal de lapin anti-PI3 Kinase p110 Gamma



Numéro de catalogue: 20662-1-AP

4 Publications

## Informations de base

Numéro de catalogue:

20662-1-AP

Taille:

150ul, Concentration: 700 µg/ml by Nanodrop;

Hôte:

Lapin

Isotype:

IgG

Numéro d'acquisition GenBank:

NM\_002649

Identification du gène (NCBI):

5294

Nom complet:

phosphoinositide-3-kinase, catalytic, gamma polypeptide

MW calculé

126 kDa

MW observés:

100-130 kDa

Méthode de purification:

Purification par affinité contre l'antigène

Dilutions recommandées:

WB 1:2000-1:16000

IP 0.5-4.0 ug for IP and 1:200-1:1000 for WB

IHC 1:200-1:800

## Applications

Applications testées:

IHC, IP, WB, ELISA

Demandes citées:

WB

Spécificité de l'espèce:

rat, souris

Espèces citées:

Humain, souris

Contrôles positifs:

WB : tissu de muscle squelettique de souris, tissu de muscle squelettique de rat

IP : tissu hépatique de souris,

IHC : tissu de muscle squelettique de souris,

**Remarque-IHC: il est suggéré de démasquer l'antigène avec un tampon de TE buffer pH 9,0; (\*) À défaut, le démasquage de l'antigène peut être effectué avec un tampon citrate pH 6,0.**

## Informations générales

### Publications notables

Autrice	Pubmed ID	Journal	Application
Shuo Chen	36056690	J Cell Mol Med	WB
Xiaoyan Wan	32603600	Am J Physiol Endocrinol Metab	WB
Yi Hou	35834807	J Med Chem	WB

## Stockage

Stockage:

Stocker à -20°C. Stable pendant un an après l'expédition.

Tampon de stockage:

PBS avec azoture de sodium à 0,02 % et glycérol à 50 % pH 7,3

L'aliquoteur n'est pas nécessaire pour le stockage à -20C

\*\*\* Les 20ul contiennent 0,1% de BSA.

For technical support and original validation data for this product please contact:

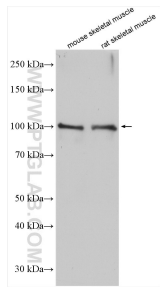
T: 1 (888) 4PTGLAB (1-888-478-4522) (toll free in USA), or 1(312) 455-8498 (outside USA)

E: [proteintech@ptglab.com](mailto:proteintech@ptglab.com)

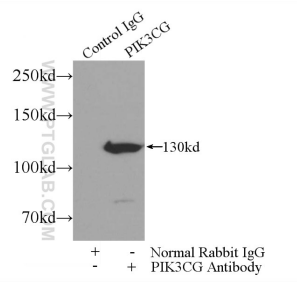
W: [ptglab.com](http://ptglab.com)

This product is exclusively available under Proteintech Group brand and is not available to purchase from any other manufacturer.

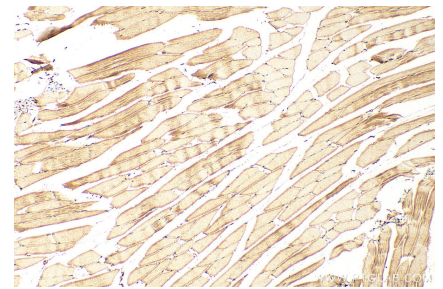
## Données de validation sélectionnées



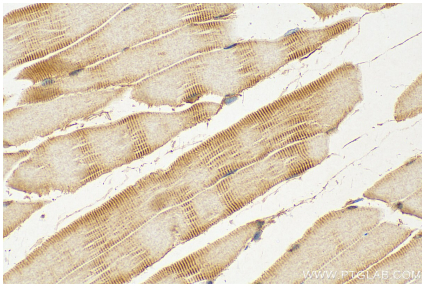
Various lysates were subjected to SDS PAGE followed by western blot with 20662-1-AP (PI3 Kinase p110 Gamma antibody) at dilution of 1:8000 incubated at room temperature for 1.5 hours.



IP Result of anti-PI3K p110(gamma) (IP:20662-1-AP, 5ug; Detection:20662-1-AP 1:300) with mouse liver tissue lysate 4000ug.



Immunohistochemical analysis of paraffin-embedded mouse skeletal muscle tissue slide using 20662-1-AP (PI3 Kinase p110 Gamma antibody) at dilution of 1:400 (under 10x lens). Heat mediated antigen retrieval with .



Immunohistochemical analysis of paraffin-embedded mouse skeletal muscle tissue slide using 20662-1-AP (PI3 Kinase p110 Gamma antibody) at dilution of 1:400 (under 40x lens). Heat mediated antigen retrieval with .