

À des fins de recherche uniquement

# Anticorps Polyclonal de lapin anti-CTR9



Numéro de catalogue: 20672-1-AP

## Informations de base

<b>Numéro de catalogue:</b> 20672-1-AP	<b>Numéro d'acquisition GenBank:</b> NM_014633	<b>Méthode de purification:</b> Purification par affinité contre l'antigène
<b>Taille:</b> 150ul , Concentration: 550 µg/ml by Nanodrop and 333 µg/ml by Bradford method using BSA as the standard;	<b>Identification du gène (NCBI):</b> 9646	<b>Dilutions recommandées:</b> WB 1:500-1:1000 IHC 1:20-1:200
<b>Hôte:</b> Lapin	<b>Nom complet:</b> Ctr9, Paf1/RNA polymerase II complex component, homolog (S. cerevisiae)	
<b>Isotype:</b> IgG	<b>MW calculé:</b> 134 kDa	
	<b>MW observés:</b> 130-150 kDa	

## Applications

<b>Applications testées:</b> IHC, WB, ELISA	<b>Contrôles positifs:</b> WB : cellules HeLa, IHC : tissu de tumeur ovarienne humain,
<b>Spécificité de l'espèce:</b> Humain, souris	
<b>Remarque-IHC: il est suggéré de démasquer l'antigène avec un tampon de TE buffer pH 9.0; (*) À défaut, le démasquage de l'antigène peut être effectué avec un tampon citrate pH 6,0.</b>	

## Informations générales

CTR9, also named as KIAA0155 and SH2BP1, contains 16 TPR repeats. It is widely expressed. The antibody recognizes the C-term of CTR9.

## Stockage

**Stockage:**  
Stocker à -20°C. Stable pendant un an après l'expédition.  
**Tampon de stockage:**  
PBS avec azoture de sodium à 0,02 % et glycérol à 50 % pH 7,3  
L'aliquotage n'est pas nécessaire pour le stockage à -20C

\*\*\* Les 20ul contiennent 0,1% de BSA.

For technical support and original validation data for this product please contact:

T: 1 (888) 4PTGLAB (1-888-478-4522) (toll free in USA), or 1(312) 455-8498 (outside USA)

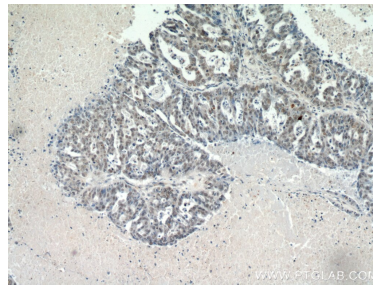
E: proteintech@ptglab.com  
W: ptglab.com

This product is exclusively available under Proteintech Group brand and is not available to purchase from any other manufacturer.

## Données de validation sélectionnées



HeLa cells were subjected to SDS PAGE followed by western blot with 20672-1-AP (CTR9 antibody) at dilution of 1:500 incubated at room temperature for 1.5 hours.



Immunohistochemical analysis of paraffin-embedded human ovary tumor using 20672-1-AP (CTR9 antibody) at dilution of 1:50 (under 10x lens).