

À des fins de recherche uniquement

# Anticorps Polyclonal de lapin anti-IL-17RB



Numéro de catalogue: 20673-1-AP

5 Publications

## Informations de base

Numéro de catalogue: 20673-1-AP	Numéro d'acquisition GenBank: NM_018725	Méthode de purification: Purification par affinité contre l'antigène
Taille: 150ul, Concentration: 1000 µg/ml by Nanodrop;	Identification du gène (NCBI): 55540	Dilutions recommandées: WB 1:500-1:3000 IHC 1:50-1:500 IF 1:200-1:800
Hôte: Lapin	Nom complet: interleukin 17 receptor B	
Isotype: IgG	MW calculé: 56 kDa	
	MW observés: 56 kDa	

## Applications

Applications testées: IF, IHC, WB, ELISA	Contrôles positifs: WB : cellules K-562,
Demandes citées: IF, IHC, WB	IHC : tissu rénal humain, tissu de cancer du sein humain
Spécificité de l'espèce: Humain	IF : cellules HepG2,
Espèces citées: Humain, souris	

**Remarque-IHC: il est suggéré de démasquer l'antigène avec un tampon de TE buffer pH 9,0; (\*) À défaut, 'le démasquage de l'antigène peut être 'effectué avec un tampon citrate pH 6,0.**

## Informations générales

IL17RB, also named as CRL4, EVI27 and IL17BR, is a receptor for the proinflammatory cytokines IL17B and IL17E. IL17RB may play a role in controlling the growth and/or differentiation of hematopoietic cells. IL17RB has two isoforms with MW 56 kDa (isoform 1) and 32 kDa (isoform 2). The antibody is specific to IL17RB.

## Publications notables

Autrice	Pubmed ID	Journal	Application
Yangfei Zhao	30225638	Arch Toxicol	WB
Xin Wu	35343786	mBio	WB
Shu-Yi Yin	27089063	Nat Commun	WB

## Stockage

Stockage:  
Stocker à -20°C. Stable pendant un an après l'expédition.  
Tampon de stockage:  
PBS avec azoture de sodium à 0,02 % et glycérol à 50 % pH 7,3  
L'aliquotage n'est pas nécessaire pour le stockage à -20C

\*\*\* Les 20ul contiennent 0,1% de BSA.

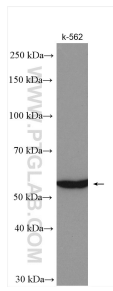
For technical support and original validation data for this product please contact:

T: 1 (888) 4PTGLAB (1-888-478-4522) (toll free in USA), or 1(312) 455-8498 (outside USA)

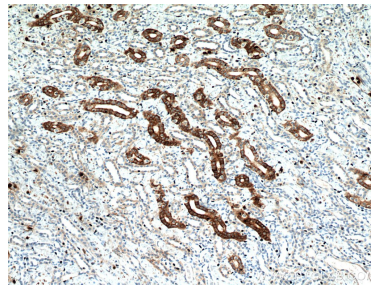
E: [proteintech@ptglab.com](mailto:proteintech@ptglab.com)  
W: [ptglab.com](http://ptglab.com)

This product is exclusively available under Proteintech Group brand and is not available to purchase from any other manufacturer.

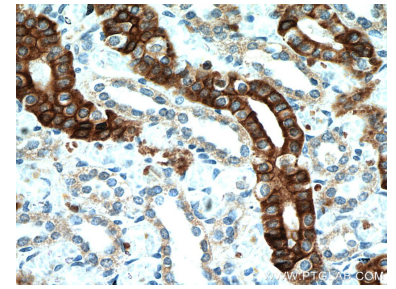
## Données de validation sélectionnées



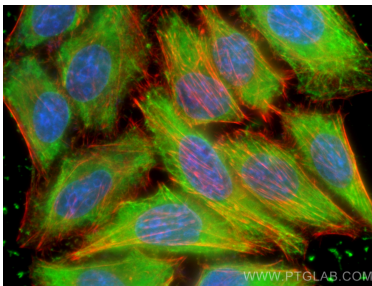
K-562 cells were subjected to SDS PAGE followed by western blot with 20673-1-AP (IL-17RB antibody) at dilution of 1:1500 incubated at room temperature for 1.5 hours.



Immunohistochemical analysis of paraffin-embedded human kidney using 20673-1-AP (IL17RB antibody) at dilution of 1:200 (under 10x lens).



Immunohistochemical analysis of paraffin-embedded human kidney using 20673-1-AP (IL17RB antibody) at dilution of 1:200 (under 40x lens).



Immunofluorescent analysis of (-20°C Ethanol) fixed HepG2 cells using IL-17RB antibody (20673-1-AP) at dilution of 1:400 and CoraLite®488-Conjugated AffiniPure Goat Anti-Rabbit IgG(H+L), CL594-Phalloidin (red).