

À des fins de recherche uniquement

Anticorps Polyclonal de lapin anti-SLC16A2



Numéro de catalogue: 20676-1-AP

6 Publications

Informations de base

Numéro de catalogue:

20676-1-AP

Taille:

150ul, Concentration: 350 µg/ml by Nanodrop and 167 µg/ml by Bradford method using BSA as the standard;

Hôte:

Lapin

Isotype:

IgG

Numéro d'acquisition GenBank:

NM_006517

Identification du gène (NCBI):

6567

Nom complet:

solute carrier family 16, member 2 (monocarboxylic acid transporter 8)

MW calculé

60 kDa

MW observés:

50-65 kDa

Méthode de purification:

Purification par affinité contre l'antigène

Dilutions recommandées:

WB 1:500-1:3000

Applications

Applications testées:

WB, ELISA

Demandes citées:

WB

Spécificité de l'espèce:

Humain, rat, souris

Espèces citées:

Humain, rat, souris

Contrôles positifs:

WB : tissu rénal de souris, cellules LO2, tissu cardiaque de souris

Informations générales

SLC16A2, also named as MCT8 and XPCT, belongs to the major facilitator superfamily and Monocarboxylate porter (TC 2.A.1.13) family. SLC16A2 is a very active and specific thyroid hormone transporter. SLC16A2 stimulates cellular uptake of thyroxine (T4), triiodothyronine (T3), reverse triiodothyronine (rT3) and diiodothyronine. It does not transport Leu, Phe, Trp or Tyr. Defects in SLC16A2 are the cause of monocarboxylate transporter 8 deficiency (MCT8 deficiency). This antibody is specific to SLC16A2.

Publications notables

Autrice	Pubmed ID	Journal	Application
Evelin Major	34638630	Int J Mol Sci	WB
Alexandra Schutkowski	25390336	PLoS One	WB
Xue Zhao	35222046	Front Pharmacol	WB

Stockage

Stockage:

Stocker à -20°C. Stable pendant un an après l'expédition.

Tampon de stockage:

PBS avec azoture de sodium à 0,02 % et glycérol à 50 % pH 7,3

L'aliquotage n'est pas nécessaire pour le stockage à -20°C

*** Les 20ul contiennent 0,1% de BSA.

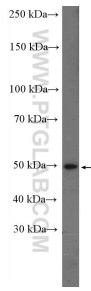
For technical support and original validation data for this product please contact:

T: 1 (888) 4PTGLAB (1-888-478-4522) (toll free in USA), or 1(312) 455-8498 (outside USA)

E: proteintech@ptglab.com
W: ptglab.com

This product is exclusively available under Proteintech Group brand and is not available to purchase from any other manufacturer.

Données de validation sélectionnées



mouse kidney tissue were subjected to SDS PAGE followed by western blot with 20676-1-AP (SLC16A2 Antibody) at dilution of 1:1500 incubated at room temperature for 1.5 hours.