

À des fins de recherche uniquement

Anticorps Polyclonal de lapin anti-LIS1



Numéro de catalogue: 20678-1-AP

Informations de base

Numéro de catalogue: 20678-1-AP	Numéro d'acquisition GenBank: NML_000430	Méthode de purification: Purification par affinité contre l'antigène
Taille: 150ul , Concentration: 950 µg/ml by Nanodrop;	Identification du gène (NCBI): 5048	Dilutions recommandées: WB 1:500-1:1000 IHC 1:50-1:500
Hôte: Lapin	Nom complet: platelet-activating factor acetylhydrolase, isoform 1b, alpha subunit 45kDa	
Isotype: IgG	MW calculé 47 kDa	
	MW observés: 45-50 kDa	

Applications

Applications testées: IHC, WB, ELISA	Contrôles positifs: WB : tissu cérébral de souris, tissu cérébral de rat IHC : tissu cérébral de souris,
Spécificité de l'espèce: Humain, rat, souris	
Remarque-IHC: il est suggéré de démasquer l'antigène avec un tampon de TE buffer pH 9.0; (*) À défaut, 'le démasquage de l'antigène peut être 'effectué avec un tampon citrate pH 6,0.	

Informations générales

Platelet-activating factor acetylhydrolase 1B subunit alpha (LIS1), a critical mediator of neuronal migration in developing brain, is expressed throughout life. LIS1 forms a homodimer that interacts directly with the dynein complex and is essential for its enrichment at dynamic microtubule plus ends in mammalian cells. In addition to regulating the association of dynein with microtubule plus ends, LIS1 is required for efficient transport of many dynein-associated cargos and proper localization of Golgi complexes, endosomes, lysosomes, and mitochondria. The LIS1 protein has a calculated molecular mass of ~45 kDa. (PMID: 29150182, PMID: 29562183, PMID: 15800059)

Stockage

Stockage:
Stocker à -20°C. Stable pendant un an après l'expédition.
Tampon de stockage:
PBS avec azoture de sodium à 0,02 % et glycérol à 50 % pH 7,3
L'aliquotage n'est pas nécessaire pour le stockage à -20C

*** Les 20ul contiennent 0,1% de BSA.

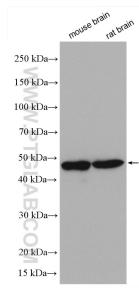
For technical support and original validation data for this product please contact:

T: 1 (888) 4PTGLAB (1-888-478-4522) (toll free in USA), or 1(312) 455-8498 (outside USA)

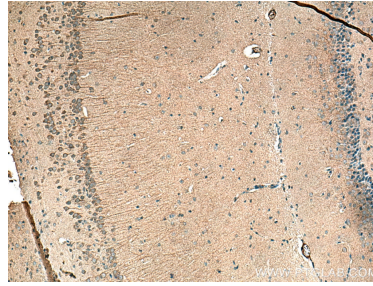
E: proteintech@ptglab.com
W: ptglab.com

This product is exclusively available under Proteintech Group brand and is not available to purchase from any other manufacturer.

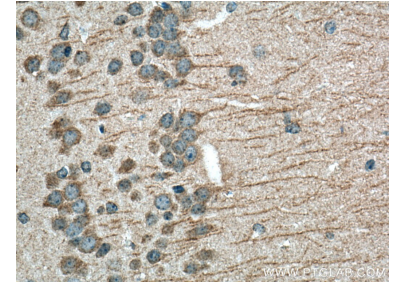
Données de validation sélectionnées



Various lysates were subjected to SDS PAGE followed by western blot with 20678-1-AP (LIS1 antibody) at dilution of 1:600 incubated at room temperature for 1.5 hours.



Immunohistochemical analysis of paraffin-embedded mouse brain tissue slide using 20678-1-AP (LIS1 antibody) at dilution of 1:200 (under 10x lens). Heat mediated antigen retrieval with Tris-EDTA buffer (pH 9.0).



Immunohistochemical analysis of paraffin-embedded mouse brain tissue slide using 20678-1-AP (LIS1 antibody) at dilution of 1:200 (under 40x lens). Heat mediated antigen retrieval with Tris-EDTA buffer (pH 9.0).