

À des fins de recherche uniquement

Anticorps Polyclonal de lapin anti-SSTR3



Numéro de catalogue: 20696-1-AP

3 Publications

Informations de base

Numéro de catalogue:

20696-1-AP

Numéro d'acquisition GenBank:

NM_001051

Méthode de purification:

Purification par affinité contre l'antigène

Taille:

150ul, Concentration: 280 µg/ml by Nanodrop and 233 µg/ml by Bradford method using BSA as the standard;

Identification du gène (NCBI):

6753

Dilutions recommandées:

WB 1:200-1:1000
IHC 1:50-1:500

Hôte:

Lapin

Nom complet:

somatostatin receptor 3

Isotype:

IgG

MW calculé

46 kDa

MW observés:

52 kDa

Applications

Applications testées:

IHC, WB, ELISA

Contrôles positifs:

WB : tissu cérébral humain foetal,

Demandes citées:

IF, IHC

IHC : tissu hypophysaire humain, tissu pancréatique humain, tissu rénal humain

Spécificité de l'espèce:

Humain

Espèces citées:

Humain

Remarque-IHC: il est suggéré de démasquer l'antigène avec un tampon de TE buffer pH 9,0; (*) À défaut, le démasquage de l'antigène peut être effectué avec un tampon citrate pH 6,0.

Informations générales

Publications notables

Autrice	Pubmed ID	Journal	Application
Satu M Remes	31381461	J Histochem Cytochem	IHC
Antonia Wiegering	33625872	Mol Biol Cell	IF
Francesco Chiuso	36744302	EMBO Rep	IF

Stockage

Stockage:

Stocker à -20°C. Stable pendant un an après l'expédition.

Tampon de stockage:

PBS avec azoture de sodium à 0,02 % et glycérol à 50 % pH 7,3

L'aliquotage n'est pas nécessaire pour le stockage à -20C

*** Les 20ul contiennent 0,1% de BSA.

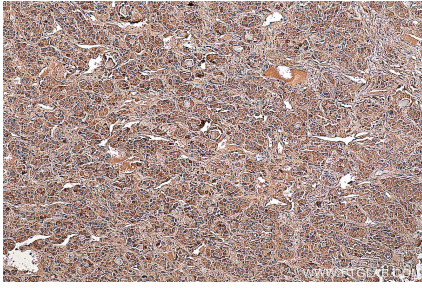
For technical support and original validation data for this product please contact:

T: 1 (888) 4PTGLAB (1-888-478-4522) (toll free in USA), or 1(312) 455-8498 (outside USA)

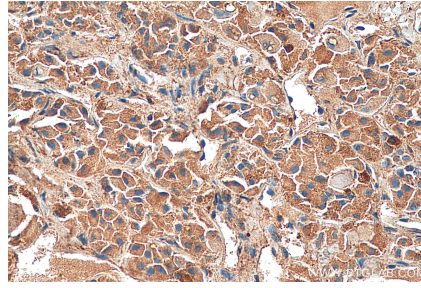
E: proteintech@ptglab.com
W: ptglab.com

This product is exclusively available under Proteintech Group brand and is not available to purchase from any other manufacturer.

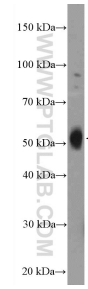
Données de validation sélectionnées



Immunohistochemical analysis of paraffin-embedded human pituitary tissue slide using 20696-1-AP (SSTR3 antibody) at dilution of 1:200 (under 10x lens). Heat mediated antigen retrieval with Tris-EDTA buffer (pH 9.0).



Immunohistochemical analysis of paraffin-embedded human pituitary tissue slide using 20696-1-AP (SSTR3 antibody) at dilution of 1:200 (under 40x lens). Heat mediated antigen retrieval with Tris-EDTA buffer (pH 9.0).



fetal human brain tissue were subjected to SDS PAGE followed by western blot with 20696-1-AP (SSTR3 Antibody) at dilution of 1:100 incubated at room temperature for 1.5 hours.