

À des fins de recherche uniquement

Anticorps Polyclonal de lapin anti-REPS2



Numéro de catalogue: 20699-1-AP

1 Publications

Informations de base

Numéro de catalogue:

20699-1-AP

Taille:

150ul , Concentration: 1200 µg/ml by Nanodrop and 560 µg/ml by Bradford method using BSA as the standard;

Hôte:

Lapin

Isotype:

IgG

Numéro d'acquisition GenBank:

NM_004726

Identification du gène (NCBI):

9185

Nom complet:

RALBP1 associated Eps domain containing 2

MW calculé

72 kDa

MW observés:

72 kDa, 55 kDa, 30 kDa

Méthode de purification:

Purification par affinité contre l'antigène

Dilutions recommandées:

WB 1:500-1:2000

IF 1:10-1:100

Applications

Applications testées:

IF, WB, ELISA

Demandes citées:

IF

Spécificité de l'espèce:

Humain, souris

Espèces citées:

Humain

Contrôles positifs:

WB : tissu cérébral de souris, cellules LNCaP, tissu rénal de souris, tissu testiculaire humain

IF : cellules HepG2,

Informations générales

REPS2, also named as POB1, is involved in growth factor signaling through its influence on the Ral signaling pathway. The antibody is specific to REPS2.

Publications notables

Autrice	Pubmed ID	Journal	Application
Chan Wen	35690292	Cell Signal	IF

Stockage

Stockage:

Stocker à -20°C. Stable pendant un an après l'expédition.

Tampon de stockage:

PBS avec azoture de sodium à 0,02 % et glycérol à 50 % pH 7,3

L'aliquotage n'est pas nécessaire pour le stockage à -20C

*** Les 20ul contiennent 0,1% de BSA.

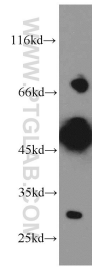
For technical support and original validation data for this product please contact:

T: 1 (888) 4PTGLAB (1-888-478-4522) (toll free in USA), or 1(312) 455-8498 (outside USA)

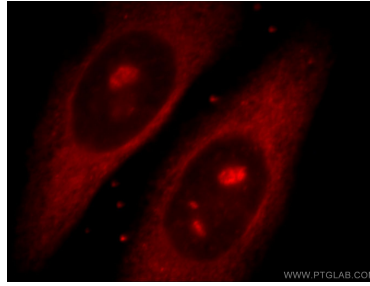
E: proteintech@ptglab.com
W: ptglab.com

This product is exclusively available under Proteintech Group brand and is not available to purchase from any other manufacturer.

Données de validation sélectionnées



mouse brain tissue were subjected to SDS PAGE followed by western blot with 20699-1-AP (REPS2 antibody) at dilution of 1:300 incubated at room temperature for 1.5 hours.



Immunofluorescent analysis of HepG2 cells, using REPS2 antibody 20699-1-AP at 1:25 dilution and Rhodamine-labeled goat anti-rabbit IgG (red).