

À des fins de recherche uniquement

# Anticorps Polyclonal de lapin anti-TOP1



Numéro de catalogue: 20705-1-AP

14 Publications

## Informations de base

<b>Numéro de catalogue:</b> 20705-1-AP	<b>Numéro d'acquisition GenBank:</b> NM_003286	<b>Méthode de purification:</b> Purification par affinité contre l'antigène
<b>Taille:</b> 150ul, Concentration: 700 µg/ml by Nanodrop and 373 µg/ml by Bradford method using BSA as the standard;	<b>Identification du gène (NCBI):</b> 7150	<b>Dilutions recommandées:</b> WB 1:500-1:1000 IHC 1:20-1:200 IF 1:50-1:500
<b>Hôte:</b> Lapin	<b>Nom complet:</b> topoisomerase (DNA) I	
<b>Isotype:</b> IgG	<b>MW calculé:</b> 91 kDa	
	<b>MW observés:</b> 90 kDa	

## Applications

<b>Applications testées:</b> IF, IHC, WB, ELISA	<b>Contrôles positifs:</b> WB : cellules L02,
<b>Demandes citées:</b> IF, IHC, WB	IHC : tissu de cancer du col de l'utérus humain,
<b>Spécificité de l'espèce:</b> Humain	IF : cellules HepG2,
<b>Espèces citées:</b> Humain, souris	

**Remarque-IHC: il est suggéré de démasquer l'antigène avec un tampon de TE buffer pH 9,0; (\*) À défaut, le démasquage de l'antigène peut être effectué avec un tampon citrate pH 6,0.**

## Informations générales

TOP1 belongs to the eukaryotic type I topoisomerase family. The reaction catalyzed by topoisomerases leads to the conversion of one topological isomer of DNA to another. A chromosomal aberration involving TOP1 is found in a form of therapy-related myelodysplastic syndrome. The antibody is specific to TOP1.

## Publications notables

Autrice	Pubmed ID	Journal	Application
Huijing Yin	31501431	Cell Death Dis	WB
Jiao Li	31758083	Sci Rep	WB
Jingjun Wu	26612655	Chem Biol Interact	WB

## Stockage

**Stockage:**  
Stocker à -20°C. Stable pendant un an après l'expédition.  
**Tampon de stockage:**  
PBS avec azoture de sodium à 0,02 % et glycérol à 50 % pH 7,3  
L'aliquotage n'est pas nécessaire pour le stockage à -20C

\*\*\* Les 20ul contiennent 0,1% de BSA.

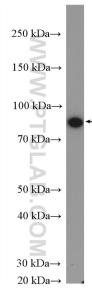
For technical support and original validation data for this product please contact:

T: 1 (888) 4PTGLAB (1-888-478-4522) (toll free in USA), or 1(312) 455-8498 (outside USA)

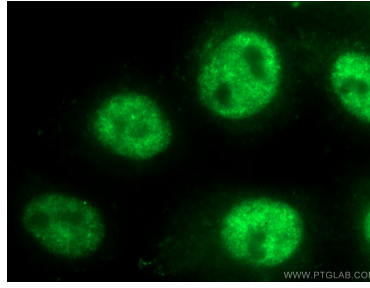
E: [proteintech@ptglab.com](mailto:proteintech@ptglab.com)  
W: [ptglab.com](http://ptglab.com)

This product is exclusively available under Proteintech Group brand and is not available to purchase from any other manufacturer.

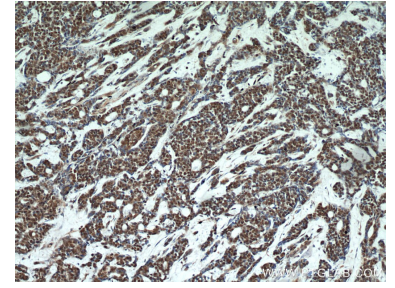
## Données de validation sélectionnées



L02 cells were subjected to SDS PAGE followed by western blot with 20705-1-AP (TOP1 antibody) at dilution of 1:600 incubated at room temperature for 1.5 hours.



Immunofluorescent analysis of (4% PFA) fixed HepG2 cells using 20705-1-AP (TOP1 antibody) at dilution of 1:50 and Alexa Fluor 488-conjugated AffiniPure Goat Anti-Rabbit IgG(H+L).



Immunohistochemical analysis of paraffin-embedded human cervical cancer using 20705-1-AP (TOP1 antibody) at dilution of 1:50 (under 10x lens).