

À des fins de recherche uniquement

Anticorps Polyclonal de lapin anti- ESPN



Numéro de catalogue: 20717-1-AP

Informations de base

Numéro de catalogue: 20717-1-AP	Numéro d'acquisition GenBank: NML_031475	Méthode de purification: Purification par affinité contre l'antigène
Taille: 150ul , Concentration: 500 µg/ml by Nanodrop and 340 µg/ml by Bradford method using BSA as the standard;	Identification du gène (NCBI): 83715	Dilutions recommandées: WB 1:300-1:1000
Hôte: Lapin	Nom complet: espin	
Isotype: IgG	MW calculé: 92 kDa	
	MW observés: 30-33 kDa, 110 kDa	

Applications

Applications testées: WB, ELISA	Contrôles positifs: WB : tissu testiculaire de souris, cellules Neuro-2a, testicule de rat
Spécificité de l'espèce: Humain, rat, souris	

Informations générales

ESPN, also named as DFNB36, is a multifunctional actin-bundling protein. ESPN plays a major role in regulating the organization, dimensions, dynamics and signaling capacities of the actin filament-rich, microvillus-type specializations that mediate sensory transduction in various mechanosensory and chemosensory cells. Defects in ESPN are the cause of deafness autosomal recessive type 36 (DFNB36). Defects in ESPN are the cause of deafness autosomal dominant without vestibular involvement (DFNAWVI). The antibody is specific to ESPN.

Stockage

Stockage:
Stocker à -20°C. Stable pendant un an après l'expédition.
Tampon de stockage:
PBS avec azoture de sodium à 0,02 % et glycérol à 50 % pH 7,3
L'aliquotage n'est pas nécessaire pour le stockage à -20C

*** Les 20ul contiennent 0,1% de BSA.

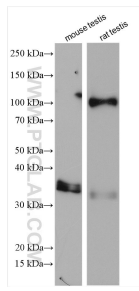
For technical support and original validation data for this product please contact:

T: 1 (888) 4PTGLAB (1-888-478-4522) (toll free in USA), or 1(312) 455-8498 (outside USA)

E: proteintech@ptglab.com
W: ptglab.com

This product is exclusively available under Proteintech Group brand and is not available to purchase from any other manufacturer.

Données de validation sélectionnées



Various lysates were subjected to SDS PAGE followed by western blot with 20717-1-AP (ESPN antibody) at dilution of 1:1000 incubated at room temperature for 1.5 hours.