

À des fins de recherche uniquement

Anticorps Polyclonal de lapin anti-Claudin 22



Numéro de catalogue: 20724-1-AP

Informations de base

Numéro de catalogue: 20724-1-AP	Numéro d'acquisition GenBank: NM_001111319	Méthode de purification: Purification par affinité contre l'antigène
Taille: 150ul , Concentration: 650 µg/ml by Nanodrop and 353 µg/ml by Bradford method using BSA as the standard;	Identification du gène (NCBI): 53842	Dilutions recommandées: WB 1:500-1:1000
Hôte: Lapin	Nom complet: claudin 22	
Isotype: IgG	MW calculé: 25 kDa	
	MW observés: 25-30 kDa	

Applications

Applications testées: WB, ELISA	Contrôles positifs: WB : cellules HeLa, cellules A431
Spécificité de l'espèce: Humain	

Informations générales

CLDN22 belongs to the claudin family. It plays a major role in tight junction-specific obliteration of the intercellular space, through calcium-independent cell-adhesion activity. The antibody is specific to CLD22.

Stockage

Stockage:
Stocker à -20°C. Stable pendant un an après l'expédition.
Tampon de stockage:
PBS avec azoture de sodium à 0,02 % et glycérol à 50 % pH 7,3
L'aliquotage n'est pas nécessaire pour le stockage à -20C

***** Les 20ul contiennent 0,1% de BSA.**

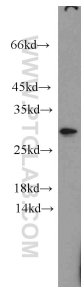
For technical support and original validation data for this product please contact:

T: 1 (888) 4PTGLAB (1-888-478-4522) (toll free in USA), or 1(312) 455-8498 (outside USA)

E: proteintech@ptglab.com
W: ptglab.com

This product is exclusively available under Proteintech Group brand and is not available to purchase from any other manufacturer.

Données de validation sélectionnées



HeLa cells were subjected to SDS PAGE followed by western blot with 20724-1-AP (Claudin 22 antibody) at dilution of 1:500 incubated at room temperature for 1.5 hours.