

À des fins de recherche uniquement

Anticorps Polyclonal de lapin anti-PROM2



Numéro de catalogue: 20727-1-AP

Informations de base

Numéro de catalogue:
20727-1-AP

Taille:
150ul, Concentration: 300 µg/ml by
Nanodrop and 227 µg/ml by Bradford
method using BSA as the standard;

Hôte:
Lapin

Isotype:
IgG

Numéro d'acquisition GenBank:
NM_144707

Identification du gène (NCBI):
150696

Nom complet:
prominin 2

MW calculé
92 kDa

MW observés:
40 kDa

Méthode de purification:
Purification par affinité contre
l'antigène

Dilutions recommandées:
WB 1:200-1:1000

Applications

Applications testées:
WB, ELISA
Spécificité de l'espèce:
Humain

Contrôles positifs:
WB : cellules HT-29, cellules MCF-7

Informations générales

PROM2, also named as prominin 2, encodes a member of the prominin family of pentaspan membrane glycoproteins. The encoded protein localizes to basal epithelial cells and may be involved in the organization of plasma membrane microdomains. Alternative splicing results in multiple transcript variants. PROM2 has 2 isoforms with the MW of 86 kDa and 41 kDa.

Stockage

Stockage:
Stocker à -20°C. Stable pendant un an après l'expédition.
Tampon de stockage:
PBS avec azoture de sodium à 0,02 % et glycérol à 50 % pH 7,3
L'aliquotage n'est pas nécessaire pour le stockage à -20C

*** Les 20ul contiennent 0,1% de BSA.

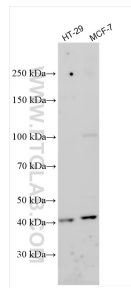
For technical support and original validation data for this product please contact:

T: 1 (888) 4PTGLAB (1-888-478-4522) (toll free
in USA), or 1(312) 455-8498 (outside USA)

E: proteintech@ptglab.com
W: ptglab.com

This product is exclusively available under Proteintech Group brand and is not available to purchase from any other manufacturer.

Données de validation sélectionnées



Various lysates were subjected to SDS PAGE followed by western blot with 20727-1-AP (PROM2 antibody) at dilution of 1:300 incubated at room temperature for 1.5 hours.