

À des fins de recherche uniquement

Anticorps Polyclonal de lapin anti-GNRHR2



Numéro de catalogue: 20728-1-AP

Informations de base

Numéro de catalogue: 20728-1-AP	Numéro d'acquisition GenBank: NR_002328	Méthode de purification: Purification par affinité contre l'antigène
Taille: 150ul , Concentration: 500 µg/ml by Nanodrop and 320 µg/ml by Bradford method using BSA as the standard;	Identification du gène (NCBI): 114814	Dilutions recommandées: WB 1:500-1:1000 IHC 1:50-1:200 IF 1:10-1:100
Hôte: Lapin	Nom complet: gonadotropin-releasing hormone (type 2) receptor 2	
Isotype: IgG	MW calculé: 33 kDa	
	MW observés: 30-33 kDa	

Applications

Applications testées:
IF, IHC, WB, ELISA

Spécificité de l'espèce:
Humain

Remarque-IHC: il est suggéré de démasquer l'antigène avec un tampon de TE buffer pH 9,0; (*) À défaut, 'le démasquage de l'antigène peut être effectué avec un tampon citrate pH 6,0.

Contrôles positifs:

WB : tissu cérébral humain, tissu d'estomac humain, tissu placentaire humain

IHC : tissu rénal humain, tissu cérébral humain, tissu de cancer du foie humain

IF : cellules HEK-293,

Informations générales

Stockage

Stockage:

Stocker à -20°C. Stable pendant un an après l'expédition.

Tampon de stockage:

PBS avec azoture de sodium à 0,02 % et glycérol à 50 % pH 7,3

L'aliquotage n'est pas nécessaire pour le stockage à -20C

***** Les 20ul contiennent 0,1% de BSA.**

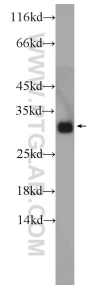
For technical support and original validation data for this product please contact:

T: 1 (888) 4PTGLAB (1-888-478-4522) (toll free in USA), or 1(312) 455-8498 (outside USA)

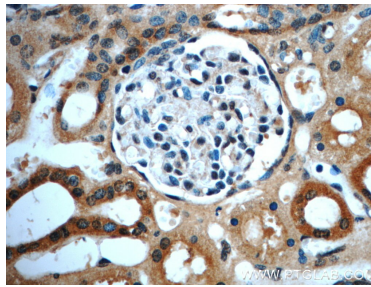
E: proteintech@ptglab.com
W: ptglab.com

This product is exclusively available under Proteintech Group brand and is not available to purchase from any other manufacturer.

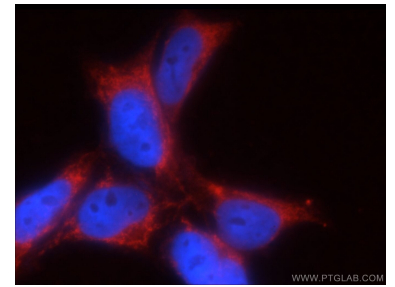
Données de validation sélectionnées



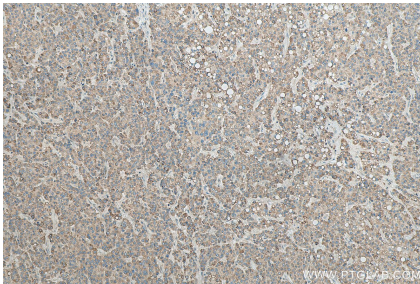
human brain tissue were subjected to SDS PAGE followed by western blot with 20728-1-AP (GHRHR2 antibody) at dilution of 1:500 incubated at room temperature for 1.5 hours.



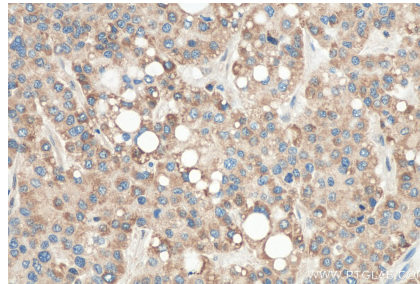
Immunohistochemical analysis of paraffin-embedded human kidney slide using 20728-1-AP (GHRHR2 Antibody) at dilution of 1:50.



Immunofluorescent analysis of HEK-293 cells using 20728-1-AP (GHRHR2 antibody) at dilution of 1:25 and Rhodamine-Goat anti-Rabbit IgG.



Immunohistochemical analysis of paraffin-embedded human liver cancer tissue slide using 20728-1-AP (GHRHR2 antibody) at dilution of 1:200 (under 10x lens). Heat mediated antigen retrieval with Tris-EDTA buffer (pH 9.0).



Immunohistochemical analysis of paraffin-embedded human liver cancer tissue slide using 20728-1-AP (GHRHR2 antibody) at dilution of 1:200 (under 40x lens). Heat mediated antigen retrieval with Tris-EDTA buffer (pH 9.0).