

À des fins de recherche uniquement

# Anticorps Polyclonal de lapin anti-SYNM



Numéro de catalogue: 20735-1-AP

2 Publications

## Informations de base

<b>Numéro de catalogue:</b> 20735-1-AP	<b>Numéro d'acquisition GenBank:</b> NM_015286	<b>Méthode de purification:</b> Purification par affinité contre l'antigène
<b>Taille:</b> 150ul, Concentration: 400 µg/ml by Nanodrop and 320 µg/ml by Bradford method using BSA as the standard;	<b>Identification du gène (NCBI):</b> 23336	<b>Dilutions recommandées:</b> WB 1:500-1:1000 IHC 1:20-1:200 IF 1:10-1:100
<b>Hôte:</b> Lapin	<b>Nom complet:</b> synemin, intermediate filament protein	
<b>Isotype:</b> IgG	<b>MW calculé:</b> 173 kDa	
	<b>MW observés:</b> 170-180 kDa	

## Applications

**Applications testées:**  
IF, IHC, WB, ELISA

**Demandes citées:**  
IF, IHC

**Spécificité de l'espèce:**  
Humain

**Espèces citées:**  
Humain

**Contrôles positifs:**

**WB:** cellules Y79, tissu de muscle squelettique humain

**IHC:** tissu de muscle squelettique humain, tissu cardiaque humain, tissu vésical humain

**IF:** cellules HeLa,

**Remarque-IHC: il est suggéré de démasquer l'antigène avec un tampon de TE buffer pH 9,0; (\*) À défaut, le démasquage de l'antigène peut être effectué avec un tampon citrate pH 6,0.**

## Informations générales

SYNM, also named as DMN, KIAA0353 and SYN, belongs to the intermediate filament family. SYNM is a Type-VI intermediate filament (IF) which plays an important cytoskeletal role within the muscle cell cytoskeleton. It forms heteropolymeric IFs with desmin and/or vimentin, and via its interaction with cytoskeletal proteins alpha-dystrobrevin, dystrophin, talin-1, utrophin and vinculin, is able to link these heteropolymeric IFs to adherens-type junctions, such as to the costameres, neuromuscular junctions, and myotendinous junctions within striated muscle cells. The antibody can't recognize isoform 2 or 3 of SYNM.

## Publications notables

Autrice	Pubmed ID	Journal	Application
Siyu Chen	35361267	J Ovarian Res	IHC
Madeline G Andrews	33469577	bioRxiv	IF

## Stockage

**Stockage:**

Stocker à -20°C. Stable pendant un an après l'expédition.

**Tampon de stockage:**

PBS avec azoture de sodium à 0,02 % et glycérol à 50 % pH 7,3

L'aliquotage n'est pas nécessaire pour le stockage à -20C

\*\*\* Les 20ul contiennent 0,1% de BSA.

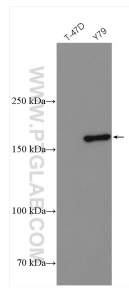
For technical support and original validation data for this product please contact:

T: 1 (888) 4PTGLAB (1-888-478-4522) (toll free in USA), or 1(312) 455-8498 (outside USA)

E: [proteintech@ptglab.com](mailto:proteintech@ptglab.com)  
W: [ptglab.com](http://ptglab.com)

This product is exclusively available under Proteintech Group brand and is not available to purchase from any other manufacturer.

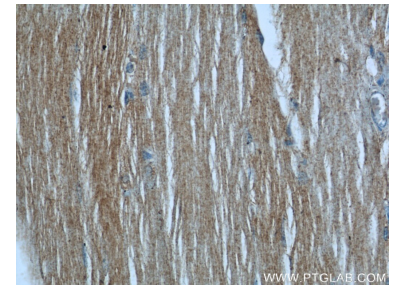
## Données de validation sélectionnées



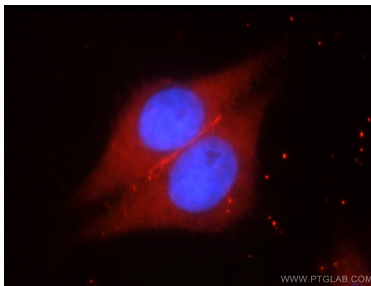
Y79 cells were subjected to SDS PAGE followed by western blot with 20735-1-AP (SYNM antibody) at dilution of 1:800 incubated at room temperature for 1.5 hours. SYNM gene methylation in T-47D cells causes gene silencing.



Immunohistochemical analysis of paraffin-embedded human skeletal muscle using 20735-1-AP (SYNM antibody) at dilution of 1:50 (under 10x lens).



Immunohistochemical analysis of paraffin-embedded human skeletal muscle using 20735-1-AP (SYNM antibody) at dilution of 1:50 (under 40x lens).



Immunofluorescent analysis of HeLa cells using 20735-1-AP (SYNM antibody) at dilution of 1:25 and Rhodamine-Goat anti-Rabbit IgG.