

À des fins de recherche uniquement

Anticorps Polyclonal de lapin anti-TBXT



Numéro de catalogue: 20741-1-AP

Informations de base

Numéro de catalogue:
20741-1-AP

Taille:
150ul, Concentration: 550 µg/ml by
Nanodrop and 367 µg/ml by Bradford
method using BSA as the standard;

Hôte:
Lapin

Isotype:
IgG

Numéro d'acquisition GenBank:
NM_003181

Identification du gène (NCBI):
6862

Nom complet:
T, brachyury homolog (mouse)

MW calculé
47 kDa

MW observés:
44 kDa

Méthode de purification:
Purification par affinité contre
l'antigène

Dilutions recommandées:
WB 1:500-1:1000

Applications

Applications testées:
WB, ELISA
Spécificité de l'espèce:
Humain, souris

Contrôles positifs:
WB : tissu hépatique de souris,

Informations générales

Brachyury T is involved in the transcriptional regulation of genes required for mesoderm formation and differentiation. It binds to a palindromic site (called T site) and activates gene transcription when bound to such a site. Genetic variations in T are associated with susceptibility to neural tube defects (NTD). The antibody is specific to Brachyury T.

Stockage

Stockage:
Stocker à -20°C. Stable pendant un an après l'expédition.
Tampon de stockage:
PBS avec azoture de sodium à 0,02 % et glycérol à 50 % pH 7,3
L'aliquotage n'est pas nécessaire pour le stockage à -20C

*** Les 20ul contiennent 0,1% de BSA.

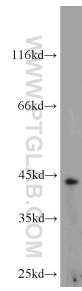
For technical support and original validation data for this product please contact:

T: 1 (888) 4PTGLAB (1-888-478-4522) (toll free
in USA), or 1(312) 455-8498 (outside USA)

E: proteintech@ptglab.com
W: ptglab.com

This product is exclusively available under Proteintech Group brand and is not available to purchase from any other manufacturer.

Données de validation sélectionnées



mouse liver tissue were subjected to SDS PAGE followed by western blot with 20741-1-AP (Brachyury-T antibody) at dilution of 1:500 incubated at room temperature for 1.5 hours.