

À des fins de recherche uniquement

Anticorps Polyclonal de lapin anti-ALG6



Numéro de catalogue: 20753-1-AP

Informations de base

Numéro de catalogue:
20753-1-AP

Taille:
150ul, Concentration: 153 µg/ml by
Bradford method using BSA as the
standard;

Hôte:
Lapin

Isotype:
IgG

Immunogen Catalog Number:
AG14176

Numéro d'acquisition GenBank:
BC001253

Identification du gène (NCBI):
29929

Nom complet:
asparagine-linked glycosylation 6,
alpha-1,3-glycosyltransferase
homolog (S. cerevisiae)

MW calculé
507 aa, 58 kDa

MW observés:
58 kDa

Méthode de purification:
Purification par affinité contre
l'antigène

Dilutions recommandées:
WB 1:500-1:1000

Applications

Applications testées:
WB, ELISA

Spécificité de l'espèce:
Humain, rat, souris

Contrôles positifs:

WB: cellules HeLa,

Informations générales

Stockage

Stockage:

Stocker à -20°C. Stable pendant un an après l'expédition.

Tampon de stockage:

PBS avec azote de sodium à 0,02 % et glycérol à 50 % pH 7,3

L'aliquotage n'est pas nécessaire pour le stockage à -20°C

*** Les 20ul contiennent 0,1% de BSA.

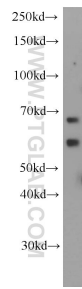
For technical support and original validation data for this product please contact:

T: 1 (888) 4PTGLAB (1-888-478-4522) (toll free
in USA), or 1(312) 455-8498 (outside USA)

E: proteintech@ptglab.com
W: ptglab.com

This product is exclusively available under Proteintech Group brand and is not available to purchase from any other manufacturer.

Données de validation sélectionnées



HeLa cells were subjected to SDS PAGE followed by western blot with 20753-1-AP (ALG6 antibody) at dilution of 1:600 incubated at room temperature for 1.5 hours.