

À des fins de recherche uniquement

# Anticorps Polyclonal de lapin anti-Human IgG Lambda Light Chain



Numéro de catalogue: 20758-1-AP

1 Publications

## Informations de base

<b>Numéro de catalogue:</b> 20758-1-AP	<b>Numéro d'acquisition GenBank:</b> BC007782	<b>Méthode de purification:</b> Purification par affinité contre l'antigène
<b>Taille:</b> 150ul, Concentration: 350 µg/ml by Nanodrop and 240 µg/ml by Bradford method using BSA as the standard;	<b>Identification du gène (NCBI):</b> 3537	<b>Dilutions recommandées:</b> WB 1:500-1:2000 IHC 1:50-1:500 IF 1:200-1:800
<b>Hôte:</b> Lapin	<b>Nom complet:</b> immunoglobulin lambda constant 1 (Mcg marker)	
<b>Isotype:</b> IgG	<b>MW calculé:</b> 233 aa, 25 kDa	
<b>Immunogen Catalog Number:</b> AG14693	<b>MW observés:</b> 25 kDa	

## Applications

<b>Applications testées:</b> IF, IHC, WB, ELISA	<b>Contrôles positifs:</b> WB : tissu plasmatique humain, IHC : tissu d'amygdalite humain, IF : tissu d'amygdalite humain,
<b>Demandes citées:</b> FC, IF, IHC	
<b>Spécificité de l'espèce:</b> Humain	
<b>Espèces citées:</b> Humain, souris	
<b>Remarque-IHC: il est suggéré de démasquer l'antigène avec un tampon de TE buffer pH 9,0; (*) À défaut, le démasquage de l'antigène peut être effectué avec un tampon citrate pH 6,0.</b>	

## Informations générales

This antibody detects the lambda light chain of human IgG.

## Publications notables

Autrice	Pubmed ID	Journal	Application
Chuansong Quan	37250798	iScience	IHC,IF,FC

## Stockage

**Stockage:**  
Stocker à -20°C. Stable pendant un an après l'expédition.  
**Tampon de stockage:**  
PBS avec azoture de sodium à 0,02 % et glycérol à 50 % pH 7,3  
L'aliquotage n'est pas nécessaire pour le stockage à -20C

\*\*\* Les 20ul contiennent 0,1% de BSA.

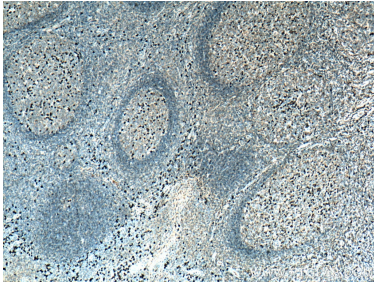
For technical support and original validation data for this product please contact:

T: 1 (888) 4PTGLAB (1-888-478-4522) (toll free in USA), or 1(312) 455-8498 (outside USA)

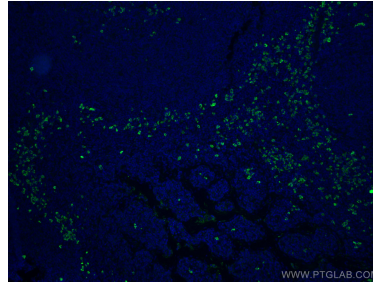
E: proteintech@ptglab.com  
W: ptglab.com

This product is exclusively available under Proteintech Group brand and is not available to purchase from any other manufacturer.

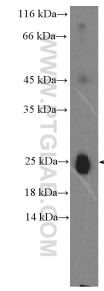
## Données de validation sélectionnées



Immunohistochemical analysis of paraffin-embedded human tonsillitis tissue slide using 20758-1-AP (Human IgG Lambda Light Chain antibody) at dilution of 1:200 (under 4x lens). Heat mediated antigen retrieval with Tris-EDTA buffer (pH 9.0).



Immunofluorescent analysis of (4% PFA) fixed human tonsillitis tissue using Human IgG Lambda Light Chain antibody (20758-1-AP) at dilution of 1:400 and CoraLite®488-Conjugated AffiniPure Goat Anti-Rabbit IgG(H+L).



human plasma were subjected to SDS PAGE followed by western blot with 20758-1-AP (Human IgG Lambda Light Chain antibody) at dilution of 1:1000 incubated at room temperature for 1.5 hours.