

À des fins de recherche uniquement

Anticorps Polyclonal de lapin anti-CAPRIN2



Numéro de catalogue: 20766-1-AP

Phare

2 Publications

Informations de base

Numéro de catalogue:
20766-1-AP

Taille:
150ul, Concentration: 400 µg/ml by
Nanodrop and 287 µg/ml by Bradford
method using BSA as the standard;

Hôte:
Lapin

Isotype:
IgG

Immunogen Catalog Number:
AG14745

Numéro d'acquisition GenBank:
BC007520

Identification du gène (NCBI):
65981

Nom complet:
caprin family member 2

MW calculé
1127 aa, 126 kDa

MW observés:
126-150 kDa

Méthode de purification:
Purification par affinité contre
l'antigène

Dilutions recommandées:
WB 1:500-1:1000
IP 0.5-4.0 ug for IP and 1:200-1:1000
for WB
IF 1:20-1:200

Applications

Applications testées:
IF, IP, WB, ELISA

Demandes citées:
IF, IHC, WB

Spécificité de l'espèce:
Humain, rat, souris

Espèces citées:
rat, souris

Contrôles positifs:

WB : cellules Y79, cellules HEK-293, cellules SH-SY5Y

IP : cellules SH-SY5Y,

IF : cellules HepG2,

Informations générales

Publications notables

Autrice	Pubmed ID	Journal	Application
Soma Dash	26177727	Dev Dyn	WB, IF
Soledad Báñez-López	35051932	Neuroendocrinology	IHC

Stockage

Stockage:

Stocker à -20°C. Stable pendant un an après l'expédition.

Tampon de stockage:

PBS avec azoture de sodium à 0,02 % et glycérol à 50 % pH 7,3

L'aliquotage n'est pas nécessaire pour le stockage à -20C

*** Les 20ul contiennent 0,1% de BSA.

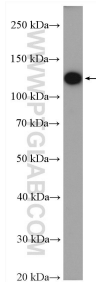
For technical support and original validation data for this product please contact:

T: 1 (888) 4PTGLAB (1-888-478-4522) (toll free
in USA), or 1(312) 455-8498 (outside USA)

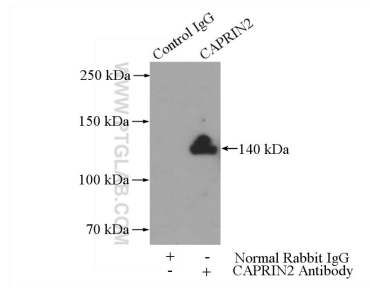
E: proteintech@ptglab.com
W: ptglab.com

This product is exclusively available under Proteintech Group brand and is not available to purchase from any other manufacturer.

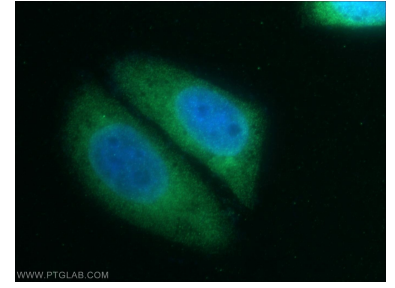
Données de validation sélectionnées



Y79 cells were subjected to SDS PAGE followed by western blot with 20766-1-AP (CAPRIN2 antibody) at dilution of 1:600 incubated at room temperature for 1.5 hours.



IP Result of anti-CAPRIN2 (IP:20766-1-AP, 4ug; Detection:20766-1-AP 1:300) with SH-SY5Y cells lysate 3000ug.



Immunofluorescent analysis of HepG2 cells using 20766-1-AP (CAPRIN2 antibody) at dilution of 1:50 and Alexa Fluor 488-conjugated AffiniPure Goat Anti-Rabbit IgG(H+L).