

À des fins de recherche uniquement

Anticorps Polyclonal de lapin anti-TMEM41A



Numéro de catalogue: 20768-1-AP

Phare

3 Publications

Informations de base

Numéro de catalogue:
20768-1-AP

Taille:
150ul, Concentration: 400 µg/ml by Nanodrop and 273 µg/ml by Bradford method using BSA as the standard;

Hôte:
Lapin

Isotype:
IgG

Immunogen Catalog Number:
AG14753

Numéro d'acquisition GenBank:
BC008043

Identification du gène (NCBI):
90407

Nom complet:
transmembrane protein 41A

MW calculé
264 aa, 30 kDa

MW observés:
26-28 kDa

Méthode de purification:
Purification par affinité contre l'antigène

Dilutions recommandées:
WB 1:500-1:2000

Applications

Applications testées:
WB, ELISA

Demandes citées:
WB

Spécificité de l'espèce:
Humain, rat, souris

Espèces citées:
Humain, souris

Contrôles positifs:

WB : tissu hépatique de souris, cellules HepG2, tissu d'intestin grêle de souris, tissu hépatique de rat

Informations générales

Publications notables

Autrice	Pubmed ID	Journal	Application
H-Heinrich Hoffmann	33052348	bioRxiv	WB
H-Heinrich Hoffmann	33338421	Cell	WB
Keigo Morita	30093494	J Cell Biol	WB

Stockage

Stockage:

Stocker à -20°C. Stable pendant un an après l'expédition.

Tampon de stockage:

PBS avec azoture de sodium à 0,02 % et glycérol à 50 % pH 7,3

L'aliquotage n'est pas nécessaire pour le stockage à -20C

*** Les 20ul contiennent 0,1% de BSA.

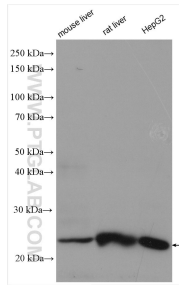
For technical support and original validation data for this product please contact:

T: 1 (888) 4PTGLAB (1-888-478-4522) (toll free in USA), or 1(312) 455-8498 (outside USA)

E: proteintech@ptglab.com
W: ptglab.com

This product is exclusively available under Proteintech Group brand and is not available to purchase from any other manufacturer.

Données de validation sélectionnées



Various lysates were subjected to SDS PAGE followed by western blot with 20768-1-AP (TMEM41A antibody) at dilution of 1:1000 incubated at room temperature for 1.5 hours.