

À des fins de recherche uniquement

Anticorps Polyclonal de lapin anti-LIMS1



Numéro de catalogue: 20772-1-AP

Phare

5 Publications

Informations de base

Numéro de catalogue:

20772-1-AP

Numéro d'acquisition GenBank:

BC005341

Méthode de purification:

Purification par affinité contre l'antigène

Taille:

150ul, Concentration: 260 µg/ml by Nanodrop and 207 µg/ml by Bradford method using BSA as the standard;

Identification du gène (NCBI):

3987

Dilutions recommandées:

WB 1:500-1:1000
IP 0.5-4.0 ug for IP and 1:500-1:1000 for WB
IHC 1:20-1:200
IF 1:10-1:100

Hôte:

Lapin

Nom complet:

LIM and senescent cell antigen-like domains 1

Isotype:

IgG

MW calculé

325 aa, 37 kDa

Immunogen Catalog Number:

AG14764

MW observés:

35-37 kDa

Applications

Applications testées:

FC, IF, IHC, IP, WB, ELISA

Contrôles positifs:

WB : cellules Caco-2, cellules HeLa, tissu pulmonaire de souris, tissu rénal humain

Demandes citées:

IP, WB

IP : cellules K-562,

Spécificité de l'espèce:

Humain, rat, souris

IHC : tissu de cancer de l'oesophage humain,

Espèces citées:

Humain

IF : cellules HeLa,

Remarque-IHC: il est suggéré de démasquer l'antigène avec un tampon de TE buffer pH 9.0; (*) A défaut, le démasquage de l'antigène peut être effectué avec un tampon citrate pH 6,0.

Informations générales

Publications notables

Autrice	Pubmed ID	Journal	Application
Ling Guo	31578224	J Cell Biol	WB,IP
Ling Guo	33004813	Nat Commun	WB
Clotilde Huet-Calderwood	25086068	J Cell Sci	WB

Stockage

Stockage:

Stocker à -20°C. Stable pendant un an après l'expédition.

Tampon de stockage:

PBS avec azoture de sodium à 0,02 % et glycérol à 50 % pH 7,3

L'aliquotage n'est pas nécessaire pour le stockage à -20C

*** Les 20ul contiennent 0,1% de BSA.

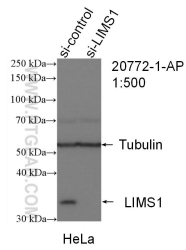
For technical support and original validation data for this product please contact:

T: 1 (888) 4PTGLAB (1-888-478-4522) (toll free in USA), or 1(312) 455-8498 (outside USA)

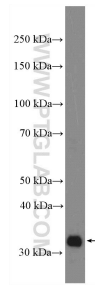
E: proteintech@ptglab.com
W: ptglab.com

This product is exclusively available under Proteintech Group brand and is not available to purchase from any other manufacturer.

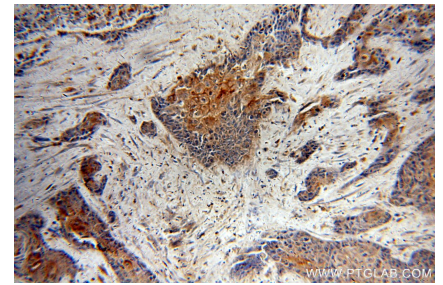
Données de validation sélectionnées



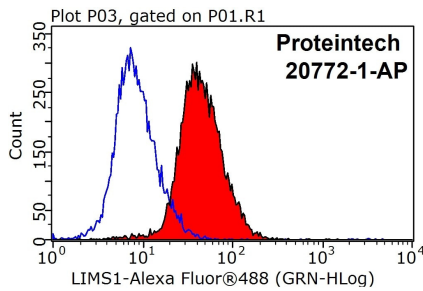
WB result of LIMS1 antibody (20772-1-AP; 1:500; incubated at room temperature for 1.5 hours) with sh-Control and sh-LIMS1 transfected HeLa cells.



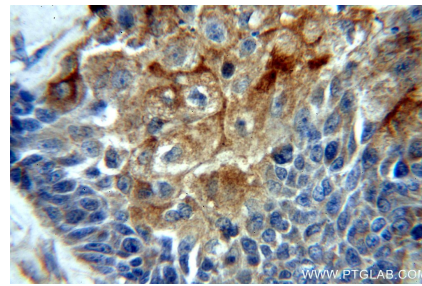
Caco-2 cells were subjected to SDS PAGE followed by western blot with 20772-1-AP (LIMS1 antibody) at dilution of 1:600 incubated at room temperature for 1.5 hours.



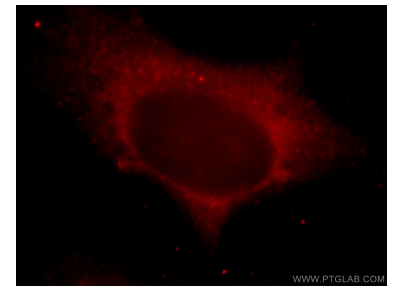
Immunohistochemical analysis of paraffin-embedded human oesophagus cancer using 20772-1-AP (LIMS1 antibody) at dilution of 1:50 (under 10x lens).



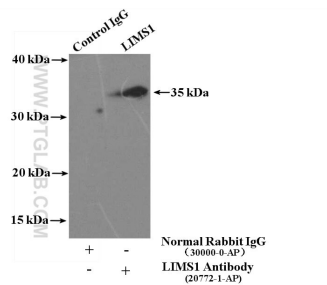
1X10⁶ HeLa cells were stained with 0.2ug LIMS1 antibody (20772-1-AP, red) and control antibody (blue). Fixed with 90% MeOH blocked with 3% BSA (30 min). Alexa Fluor 488-conjugated AffiniPure Goat Anti-Rabbit IgG(H+L) with dilution 1:1000.



Immunohistochemical analysis of paraffin-embedded human oesophagus cancer using 20772-1-AP (LIMS1 antibody) at dilution of 1:50 (under 40x lens).



Immunofluorescent analysis of HeLa cells, using LIMS1 antibody 20772-1-AP at 1:25 dilution and Rhodamine-labeled goat anti-rabbit IgG (red).



IP Result of anti-LIMS1 (IP:20772-1-AP, 4ug; Detection:20772-1-AP 1:500) with K-562 cells lysate 3600ug.