

À des fins de recherche uniquement

Anticorps Polyclonal de lapin anti-WDR24



Numéro de catalogue: 20778-1-AP

Phare

19 Publications

Informations de base

Numéro de catalogue:

20778-1-AP

Taille:

150ul, Concentration: 750 µg/ml by Nanodrop;

Hôte:

Lapin

Isotype:

IgG

Immunogen Catalog Number:

AG14774

Numéro d'acquisition GenBank:

BC008025

Identification du gène (NCBI):

84219

Nom complet:

WD repeat domain 24

MW calculé

920 aa, 102 kDa

MW observés:

102 kDa, 88 kDa

Méthode de purification:

Purification par affinité contre l'antigène

Dilutions recommandées:

WB 1:500-1:2000

IP 0.5-4.0 ug for IP and 1:1000-1:6000 for WB

IHC 1:50-1:500

IF 1:10-1:100

Applications

Applications testées:

IF, IHC, IP, WB, ELISA

Demandes citées:

CoIP, IF, IP, WB

Spécificité de l'espèce:

Humain, souris

Espèces citées:

Humain, rat, souris

Contrôles positifs:

WB : cellules HEK-293, cellules HeLa, tissu cérébral de souris

IP : cellules HeLa,

IHC : tissu de cancer du côlon humain, tissu de côlon humain, tissu ovarien humain

IF : cellules HeLa, cellules HepG2

Remarque-IHC: il est suggéré de démasquer l'antigène avec un tampon de TE buffer pH 9,0; (*) À défaut, le démasquage de l'antigène peut être effectué avec un tampon citrate pH 6,0.

Informations générales

WDR24 is a component of the GATOR2 complex which has five known subunits (WDR24, WDR59, Mios, Sec13, and Seh1L). GATOR2 complex positively regulates mTORC1 signaling by acting upstream of or in parallel to GATOR1, which is a GTPase-activating protein (GAP) for RagA or RagB and an inhibitor of the amino-acid-sensing pathway. (PMID: 23723238; 25263562)

Publications notables

Autrice	Pubmed ID	Journal	Application
Jacqueline Morales	36282590	JCI Insight	WB
Marcel Seibert	36444289	MethodsX	WB,IP
Lingyun Long	34795452	Nature	IP,WB

Stockage

Stockage:

Stocker à -20°C. Stable pendant un an après l'expédition.

Tampon de stockage:

PBS avec azoture de sodium à 0,02 % et glycérol à 50 % pH 7,3

L'aliquotage n'est pas nécessaire pour le stockage à -20C

*** Les 20ul contiennent 0,1% de BSA.

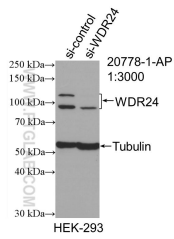
For technical support and original validation data for this product please contact:

T: 1 (888) 4PTGLAB (1-888-478-4522) (toll free in USA), or 1(312) 455-8498 (outside USA)

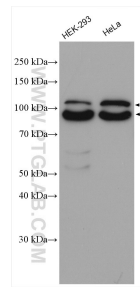
E: proteintech@ptglab.com
W: ptglab.com

This product is exclusively available under Proteintech Group brand and is not available to purchase from any other manufacturer.

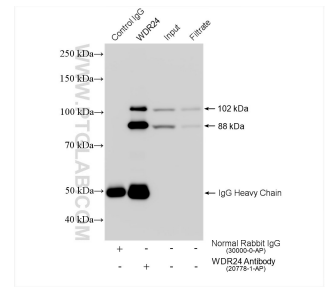
Données de validation sélectionnées



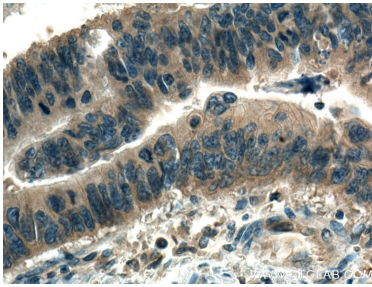
WB result of WDR24 antibody (20778-1-AP; 1:3000; incubated at room temperature for 1.5 hours) with sh-Control and sh-WDR24 transfected HEK-293 cells.



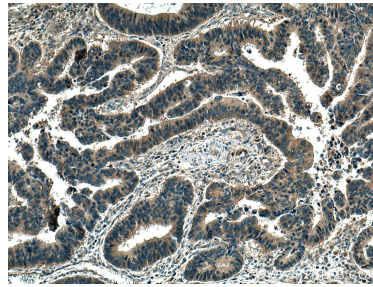
Various lysates were subjected to SDS PAGE followed by western blot with 20778-1-AP (WDR24 antibody) at dilution of 1:1000 incubated at room temperature for 1.5 hours.



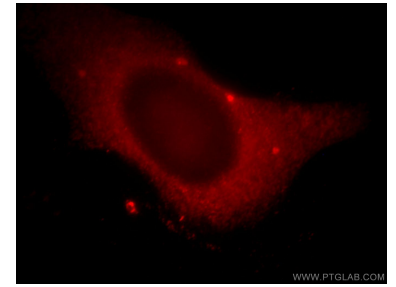
IP result of anti-WDR24(IP:20778-1-AP, 4ug; Detection:20778-1-AP 1:3000) with HeLa cells lysate 1560 ug.



Immunohistochemical analysis of paraffin-embedded human colon cancer tissue slide using 20778-1-AP (WDR24 antibody) at dilution of 1:200 (under 40x lens). Heat mediated antigen retrieval with Tris-EDTA buffer (pH 9.0).



Immunohistochemical analysis of paraffin-embedded human colon cancer tissue slide using 20778-1-AP (WDR24 antibody) at dilution of 1:200 (under 10x lens). Heat mediated antigen retrieval with Tris-EDTA buffer (pH 9.0).



Immunofluorescent analysis of HeLa cells, using WDR24 antibody 20778-1-AP at 1:25 dilution and Rhodamine-labeled goat anti-rabbit IgG (red).