

À des fins de recherche uniquement

Anticorps Polyclonal de lapin anti-C11orf70



Numéro de catalogue: 20780-1-AP

Informations de base

Numéro de catalogue: 20780-1-AP	Numéro d'acquisition GenBank: BC006128	Méthode de purification: Purification par affinité contre l'antigène
Taille: 150ul , Concentration: 400 µg/ml by Nanodrop and 333 µg/ml by Bradford method using BSA as the standard;	Identification du gène (NCBI): 85016	Dilutions recommandées: WB 1:500-1:2000 IHC 1:20-1:200 IF 1:10-1:100
Hôte: Lapin	Nom complet: chromosome 11 open reading frame 70	
Isotype: IgG	MW calculé: 267 aa, 31 kDa	
Immunogen Catalog Number: AG14793	MW observés: 31 kDa	

Applications

Applications testées:

IF, IHC, WB, ELISA

Spécificité de l'espèce:

Humain, souris

Remarque-IHC: il est suggéré de démasquer l'antigène avec un tampon de TE buffer pH 9.0; (*) À défaut, 'le démasquage de l'antigène peut être effectué avec un tampon citrate pH 6,0.

Contrôles positifs:

WB : tissu testiculaire de souris, cellules MCF-7

IHC : tissu testiculaire humain, tissu de cancer du sein humain

IF : cellules HeLa,

Informations générales

Stockage

Stockage:

Stocker à -20°C. Stable pendant un an après l'expédition.

Tampon de stockage:

PBS avec azoture de sodium à 0,02 % et glycérol à 50 % pH 7,3

L'aliquotage n'est pas nécessaire pour le stockage à -20C

*** Les 20ul contiennent 0,1% de BSA.

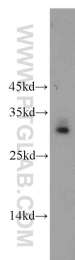
For technical support and original validation data for this product please contact:

T: 1 (888) 4PTGLAB (1-888-478-4522) (toll free in USA), or 1(312) 455-8498 (outside USA)

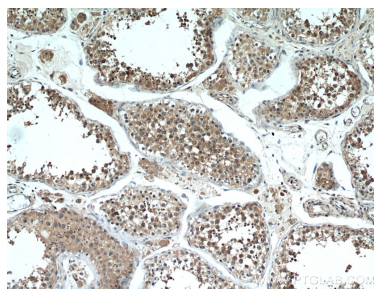
E: proteintech@ptglab.com
W: ptglab.com

This product is exclusively available under Proteintech Group brand and is not available to purchase from any other manufacturer.

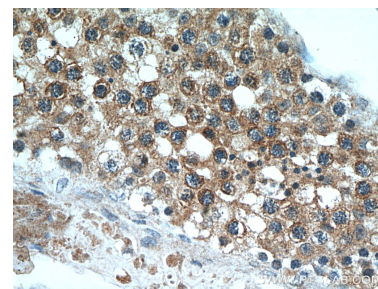
Données de validation sélectionnées



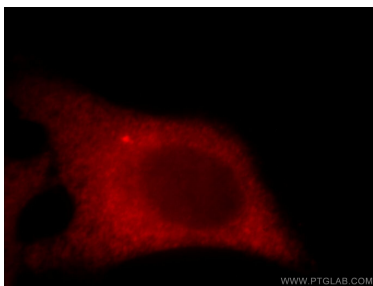
mouse testis tissue were subjected to SDS PAGE followed by western blot with 20780-1-AP (C11orf70 antibody) at dilution of 1:400 incubated at room temperature for 1.5 hours.



Immunohistochemical analysis of paraffin-embedded human testis using 20780-1-AP (C11orf70 antibody) at dilution of 1:50 (under 10x lens).



Immunohistochemical analysis of paraffin-embedded human testis using 20780-1-AP (C11orf70 antibody) at dilution of 1:50 (under 40x lens).



Immunofluorescent analysis of HeLa cells, using C11orf70 antibody 20780-1-AP at 1:25 dilution and Rhodamine-labeled goat anti-rabbit IgG (red).