

À des fins de recherche uniquement

Anticorps Polyclonal de lapin anti-PDCD2L



Numéro de catalogue: 20781-1-AP

Informations de base

Numéro de catalogue:
20781-1-AP

Taille:
150ul , Concentration: 820 µg/ml by
Bradford method using BSA as the
standard;

Hôte:
Lapin

Isotype:
IgG

Immunogen Catalog Number:
AG14795

Numéro d'acquisition GenBank:
BC006146

Identification du gène (NCBI):
84306

Nom complet:
programmed cell death 2-like

MW calculé
358 aa, 39 kDa

MW observés:
39 kDa

Méthode de purification:
Purification par affinité contre
l'antigène

Dilutions recommandées:
WB 1:200-1:1000

Applications

Applications testées:
WB, ELISA

Spécificité de l'espèce:
Humain, souris

Contrôles positifs:

WB : tissu de côlon de souris, cellules A549, cellules
HCT 116

Informations générales

Stockage

Stockage:

Stocker à -20°C. Stable pendant un an après l'expédition.

Tampon de stockage:

PBS avec azoture de sodium à 0,02 % et glycérol à 50 % pH 7,3

L'aliquotage n'est pas nécessaire pour le stockage à -20C

*** Les 20ul contiennent 0,1% de BSA.

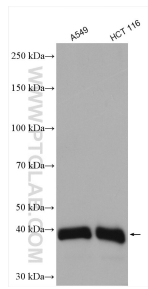
For technical support and original validation data for this product please contact:

T: 1 (888) 4PTGLAB (1-888-478-4522) (toll free
in USA), or 1(312) 455-8498 (outside USA)

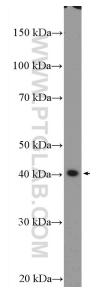
E: proteintech@ptglab.com
W: ptglab.com

This product is exclusively available under Proteintech Group brand and is not available to purchase from any other manufacturer.

Données de validation sélectionnées



Various lysates were subjected to SDS PAGE followed by western blot with 20781-1-AP (PDCD2L antibody) at dilution of 1:5000 incubated at room temperature for 1.5 hours.



mouse colon tissue were subjected to SDS PAGE followed by western blot with 20781-1-AP (PDCD2L Antibody) at dilution of 1:300 incubated at room temperature for 1.5 hours.