

À des fins de recherche uniquement

Anticorps Polyclonal de lapin anti-NUP50



Numéro de catalogue: 20798-1-AP

Phare

2 Publications

Informations de base

Numéro de catalogue:

20798-1-AP

Taille:

150ul, Concentration: 900 µg/ml by Nanodrop and 567 µg/ml by Bradford method using BSA as the standard;

Hôte:

Lapin

Isotype:

IgG

Immunogen Catalog Number:

AG14710

Numéro d'acquisition GenBank:

BC028125

Identification du gène (NCBI):

10762

Nom complet:

nucleoporin 50kDa

MW calculé

468 aa, 50 kDa

MW observés:

50 kDa, 65 kDa

Méthode de purification:

Purification par affinité contre l'antigène

Dilutions recommandées:

WB 1:1000-1:4000

IHC 1:2500-1:10000

Applications

Applications testées:

IHC, WB, ELISA

Demandes citées:

WB

Spécificité de l'espèce:

Humain, rat, souris

Espèces citées:

Humain, rat

Remarque-IHC: il est suggéré de démasquer l'antigène avec un tampon de TE buffer pH 9,0; (*) A défaut, le démasquage de l'antigène peut être effectué avec un tampon citrate pH 6,0.

Contrôles positifs:

WB : cellules Jurkat, tissu cérébral de souris

IHC : tissu de cancer du sein humain, tissu de côlon humain

Informations générales

Nup50 (also known as Npap60) is a nucleoporin that binds directly to importin α and their interaction plays an important role in nuclear import. Nup50 is a mobile nucleoporin localized primarily in the nuclear basket of the nuclear pore complex (NPC) and in the nucleoplasm. Human Nup50 has two isoforms: Npap60L (1-469 aa), and its alternatively spliced isoform, Npap60S (29-469 aa) of Npap60L. This antibody recognizes both of two isoforms.

Publications notables

Autrice	Pubmed ID	Journal	Application
Bin Chen	35152263	Oncogene	WB
Xueting Gao	34409458	J Cell Sci	WB

Stockage

Stockage:

Stocker à -20°C. Stable pendant un an après l'expédition.

Tampon de stockage:

PBS avec azoture de sodium à 0,02 % et glycérol à 50 % pH 7,3

L'aliquotage n'est pas nécessaire pour le stockage à -20C

*** Les 20ul contiennent 0,1% de BSA.

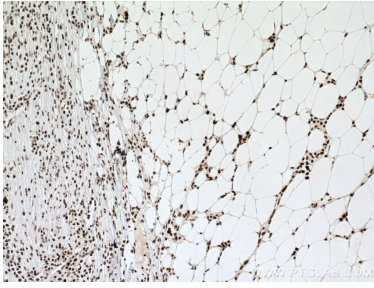
For technical support and original validation data for this product please contact:

T: 1 (888) 4PTGLAB (1-888-478-4522) (toll free in USA), or 1(312) 455-8498 (outside USA)

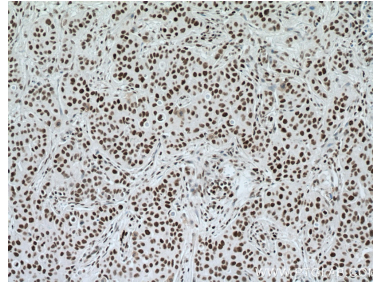
E: proteintech@ptglab.com
W: ptglab.com

This product is exclusively available under Proteintech Group brand and is not available to purchase from any other manufacturer.

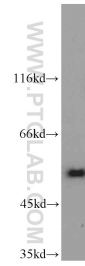
Données de validation sélectionnées



Immunohistochemical analysis of paraffin-embedded human breast cancer tissue slide using 20798-1-AP (NUP50 antibody) at dilution of 1:5000 (under 10x lens. Heat mediated antigen retrieval with Tris-EDTA buffer (pH 9.0)).



Immunohistochemical analysis of paraffin-embedded human breast cancer tissue slide using 20798-1-AP (NUP50 antibody) at dilution of 1:5000 (under 10x lens. Heat mediated antigen retrieval with Tris-EDTA buffer (pH 9.0)).



Jurkat cells were subjected to SDS PAGE followed by western blot with 20798-1-AP (NUP50 antibody) at dilution of 1:1000 incubated at room temperature for 1.5 hours.