

À des fins de recherche uniquement

Anticorps Polyclonal de lapin anti-ZNF622



Numéro de catalogue: 20804-1-AP

Informations de base

Numéro de catalogue: 20804-1-AP	Numéro d'acquisition GenBank: BC008752	Méthode de purification: Purification par affinité contre l'antigène
Taille: 150ul, Concentration: 900 µg/ml by Nanodrop and 473 µg/ml by Bradford method using BSA as the standard;	Identification du gène (NCBI): 90441	Dilutions recommandées: WB 1:1000-1:4000 IHC 1:20-1:200 IF 1:10-1:100
Hôte: Lapin	Nom complet: zinc finger protein 622	
Isotype: IgG	MW calculé: 477 aa, 54 kDa	
Immunogen Catalog Number: AG14741	MW observés: 54 kDa	

Applications

Applications testées:

IF, IHC, WB, ELISA

Spécificité de l'espèce:

Humain, rat, souris

Remarque-IHC: il est suggéré de démasquer l'antigène avec un tampon de TE buffer pH 9,0; (*) À défaut, 'le démasquage de l'antigène peut être effectué avec un tampon citrate pH 6,0.

Contrôles positifs:

WB: cellules HeLa, cellules HEK-293, tissu cérébral humain, tissu pulmonaire de souris

IHC: tissu de cirrhose hépatique humain, tissu pulmonaire humain

IF: cellules HeLa, cellules HepG2

Informations générales

Stockage

Stockage:

Stocker à -20°C. Stable pendant un an après l'expédition.

Tampon de stockage:

PBS avec azoture de sodium à 0,02 % et glycérol à 50 % pH 7,3

L'aliquotage n'est pas nécessaire pour le stockage à -20C

***** Les 20ul contiennent 0,1% de BSA.**

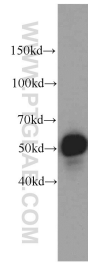
For technical support and original validation data for this product please contact:

T: 1 (888) 4PTGLAB (1-888-478-4522) (toll free in USA), or 1(312) 455-8498 (outside USA)

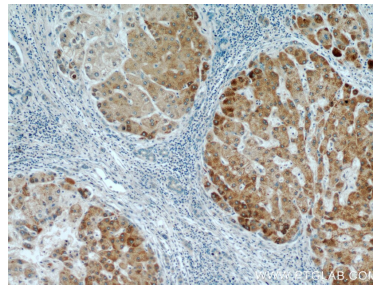
E: proteintech@ptglab.com
W: ptglab.com

This product is exclusively available under Proteintech Group brand and is not available to purchase from any other manufacturer.

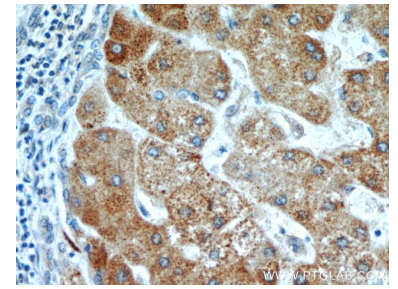
Données de validation sélectionnées



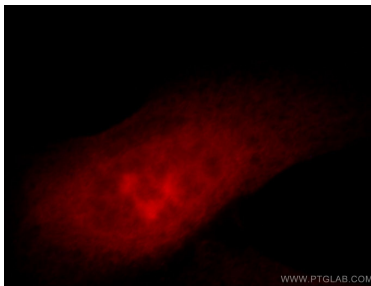
HeLa cells were subjected to SDS PAGE followed by western blot with 20804-1-AP (ZNF622 antibody) at dilution of 1:500 incubated at room temperature for 1.5 hours.



Immunohistochemical analysis of paraffin-embedded human hepatocirrhosis using 20804-1-AP (ZNF622 antibody) at dilution of 1:100 (under 10x lens).



Immunohistochemical analysis of paraffin-embedded human hepatocirrhosis using 20804-1-AP (ZNF622 antibody) at dilution of 1:100 (under 40x lens).



Immunofluorescent analysis of HeLa cells, using ZNF622 antibody 20804-1-AP at 1:25 dilution and Rhodamine-labeled goat anti-rabbit IgG (red).