

À des fins de recherche uniquement

Anticorps Polyclonal de lapin anti-HTATSF1



Numéro de catalogue: 20805-1-AP

Phare

3 Publications

Informations de base

Numéro de catalogue:
20805-1-AP

Taille:
150ul, Concentration: 300 µg/ml by Nanodrop and 253 µg/ml by Bradford method using BSA as the standard;

Hôte:
Lapin

Isotype:
IgG

Immunogen Catalog Number:
AG14744

Numéro d'acquisition GenBank:
BC009896

Identification du gène (NCBI):
27336

Nom complet:
HIV-1 Tat specific factor 1

MW calculé:
755 aa, 86 kDa

MW observés:
130-140 kDa

Méthode de purification:
Purification par affinité contre l'antigène

Dilutions recommandées:
WB 1:1000-1:4000
IP 0.5-4.0 ug for IP and 1:1000-1:4000 for WB
IHC 1:20-1:200
IF 1:10-1:100

Applications

Applications testées:
IF, IHC, IP, WB, ELISA

Demandes citées:
IHC, IP, WB

Spécificité de l'espèce:
Humain, rat, souris

Espèces citées:
Humain

Remarque-IHC: il est suggéré de démasquer l'antigène avec un tampon de TE buffer pH 9,0; (*) A défaut, le démasquage de l'antigène peut être effectué avec un tampon citrate pH 6,0.

Contrôles positifs:

WB : cellules HeLa, cellules HepG2, cellules Jurkat, tissu cérébral de rat, tissu cérébral de souris

IP : cellules HepG2,

IHC : tissu de cancer du sein humain, tissu cérébral humain

IF : cellules HeLa,

Informations générales

Publications notables

Autrice	Pubmed ID	Journal	Application
Jiao Zhao	35597237	Mol Cell	WB
Yu-Chan Chang	34091600	Cell Death Discov	WB,IHC,IP
Xiaodong Lu	27353326	Nucleic Acids Res	

Stockage

Stockage:

Stocker à -20°C. Stable pendant un an après l'expédition.

Tampon de stockage:

PBS avec azoture de sodium à 0,02 % et glycérol à 50 % pH 7,3

L'aliquotage n'est pas nécessaire pour le stockage à -20C

*** Les 20ul contiennent 0,1% de BSA.

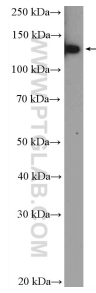
For technical support and original validation data for this product please contact:

T: 1 (888) 4PTGLAB (1-888-478-4522) (toll free in USA), or 1(312) 455-8498 (outside USA)

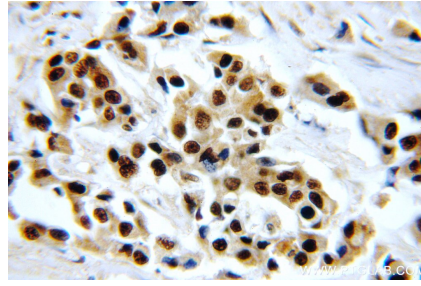
E: proteintech@ptglab.com
W: ptglab.com

This product is exclusively available under Proteintech Group brand and is not available to purchase from any other manufacturer.

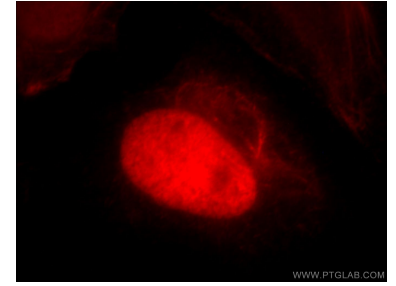
Données de validation sélectionnées



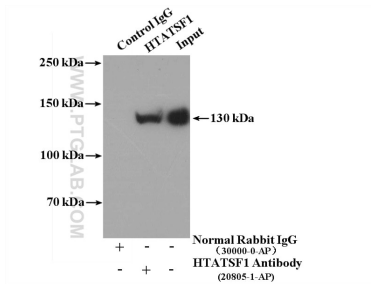
HeLa cells were subjected to SDS PAGE followed by western blot with 20805-1-AP (HTATSF1 Antibody) at dilution of 1:2000 incubated at room temperature for 1.5 hours.



Immunohistochemical analysis of paraffin-embedded human breast cancer using 20805-1-AP (HTATSF1 antibody) at dilution of 1:100 (under 40x lens).



Immunofluorescent analysis of HeLa cells, using HTATSF1 antibody 20805-1-AP at 1:25 dilution and Rhodamine-labeled goat anti-rabbit IgG (red).



IP Result of anti-HTATSF1 (IP:20805-1-AP, 4ug; Detection:20805-1-AP 1:2000) with HepG2 cells lysate 2400ug.