

À des fins de recherche uniquement

Anticorps Polyclonal de lapin anti-ALG13



Numéro de catalogue: 20810-1-AP

Phare

3 Publications

Informations de base

Numéro de catalogue:

20810-1-AP

Taille:

150ul, Concentration: 350 µg/ml by Nanodrop and 320 µg/ml by Bradford method using BSA as the standard;

Hôte:

Lapin

Isotype:

IgG

Immunogen Catalog Number:

AG14763

Numéro d'acquisition GenBank:

BC005336

Identification du gène (NCBI):

79868

Nom complet:

asparagine-linked glycosylation 13 homolog (*S. cerevisiae*)

MW calculé

165 aa, 18 kDa

MW observés:

130-135 kDa

Méthode de purification:

Purification par affinité contre l'antigène

Dilutions recommandées:

WB 1:1000-1:4000

IHC 1:20-1:200

Applications

Applications testées:

IHC, WB, ELISA

Demandes citées:

IF, IHC, WB

Spécificité de l'espèce:

Humain, rat, souris

Espèces citées:

Humain, souris

Remarque-IHC: il est suggéré de démasquer l'antigène avec un tampon de TE buffer pH 9,0; (*) A défaut, le démasquage de l'antigène peut être effectué avec un tampon citrate pH 6,0.

Contrôles positifs:

WB : cellules HepG2, cellules Jurkat, cellules K-562

IHC : tissu d'estomac humain,

Informations générales

Publications notables

Autrice	Pubmed ID	Journal	Application
Peng Gao	30872163	Neuroscience	WB,IHC,IF
Teresa Esposito	28178702	Nephron	IF
Bobby G Ng	32681751	J Inherit Metab Dis	WB

Stockage

Stockage:

Stocker à -20°C. Stable pendant un an après l'expédition.

Tampon de stockage:

PBS avec azoture de sodium à 0,02 % et glycérol à 50 % pH 7,3

L'aliquotage n'est pas nécessaire pour le stockage à -20C

*** Les 20ul contiennent 0,1% de BSA.

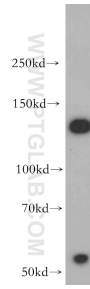
For technical support and original validation data for this product please contact:

T: 1 (888) 4PTGLAB (1-888-478-4522) (toll free in USA), or 1(312) 455-8498 (outside USA)

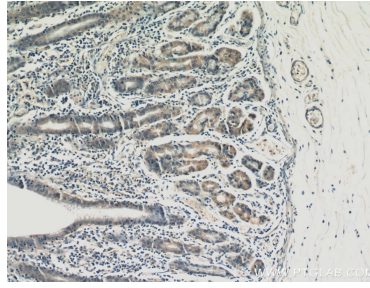
E: proteintech@ptglab.com
W: ptglab.com

This product is exclusively available under Proteintech Group brand and is not available to purchase from any other manufacturer.

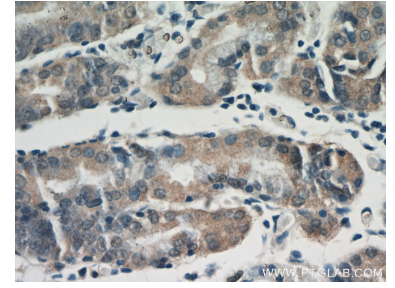
Données de validation sélectionnées



HepG2 cells were subjected to SDS PAGE followed by western blot with 20810-1-AP (ALG13 antibody) at dilution of 1:500 incubated at room temperature for 1.5 hours.



Immunohistochemical analysis of paraffin-embedded human stomach using 20810-1-AP (ALG13 antibody) at dilution of 1:100 (under 10x lens).



Immunohistochemical analysis of paraffin-embedded human stomach using 20810-1-AP (ALG13 antibody) at dilution of 1:100 (under 40x lens).