

À des fins de recherche uniquement

Anticorps Polyclonal de lapin anti-SLC22A24



Numéro de catalogue: 20834-1-AP

Informations de base

Numéro de catalogue: 20834-1-AP	Numéro d'acquisition GenBank: BC034394	Méthode de purification: Purification par affinité contre l'antigène
Taille: 150ul, Concentration: 350 µg/ml by Nanodrop;	Identification du gène (NCBI): 283238	Dilutions recommandées: WB 1:500-1:1000
Hôte: Lapin	Nom complet: solute carrier family 22, member 24	
Isotype: IgG	MW calculé: 322 aa, 36 kDa	
Immunogen Catalog Number: AG14907	MW observés: 62 kDa	

Applications

Applications testées: WB, ELISA	Contrôles positifs: WB : cellules H9C2, tissu cérébral de souris, tissu rénal de souris
Spécificité de l'espèce: Humain	

Informations générales

SLC22A24, an orphan transporter, belongs to the SLC22 family, which transports organic ions. SLC22A24 is conserved among higher order primates, but has diverged within lower level primates and other mammals.

Stockage

Stockage:
Stocker à -20°C. Stable pendant un an après l'expédition.
Tampon de stockage:
PBS avec azoture de sodium à 0,02 % et glycérol à 50 % pH 7,3
L'aliquotage n'est pas nécessaire pour le stockage à -20C

*** Les 20ul contiennent 0,1% de BSA.

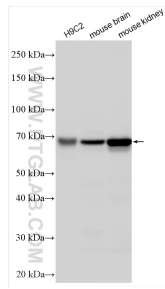
For technical support and original validation data for this product please contact:

T: 1 (888) 4PTGLAB (1-888-478-4522) (toll free in USA), or 1(312) 455-8498 (outside USA)

E: proteintech@ptglab.com
W: ptglab.com

This product is exclusively available under Proteintech Group brand and is not available to purchase from any other manufacturer.

Données de validation sélectionnées



Various lysates were subjected to SDS PAGE followed by western blot with 20834-1-AP (SLC22A24 antibody) at dilution of 1:500 incubated at room temperature for 1.5 hours.