

À des fins de recherche uniquement

Anticorps Polyclonal de lapin anti-FAM171A2



Numéro de catalogue: 20836-1-AP

Phare

1 Publications

Informations de base

Numéro de catalogue:

20836-1-AP

Taille:

150ul, Concentration: 260 µg/ml by Nanodrop and 220 µg/ml by Bradford method using BSA as the standard;

Hôte:

Lapin

Isotype:

IgG

Immunogen Catalog Number:

AG14909

Numéro d'acquisition GenBank:

BC030200

Identification du gène (NCBI):

284069

Nom complet:

family with sequence similarity 171, member A2

MW calculé

826 aa, 87 kDa

MW observés:

65-75 kDa

Méthode de purification:

Purification par affinité contre l'antigène

Dilutions recommandées:

WB 1:500-1:1000

IHC 1:50-1:500

Applications

Applications testées:

IHC, WB, ELISA

Demandes citées:

IF, IHC, WB

Spécificité de l'espèce:

Humain, souris

Espèces citées:

souris

Remarque-IHC: il est suggéré de démasquer l'antigène avec un tampon de TE buffer pH 9,0; (*) À défaut, le démasquage de l'antigène peut être effectué avec un tampon citrate pH 6,0.

Contrôles positifs:

WB : tissu hépatique de souris, cellules HepG2

IHC : tissu cérébral de souris,

Informations générales

Publications notables

Autrice	Pubmed ID	Journal	Application
Wei Xu	33087363	Sci Adv	WB,IHC,IF

Stockage

Stockage:

Stocker à -20°C. Stable pendant un an après l'expédition.

Tampon de stockage:

PBS avec azoture de sodium à 0,02 % et glycérol à 50 % pH 7,3

L'aliquotage n'est pas nécessaire pour le stockage à -20C

*** Les 20ul contiennent 0,1% de BSA.

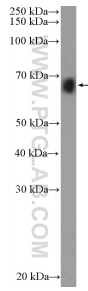
For technical support and original validation data for this product please contact:

T: 1 (888) 4PTGLAB (1-888-478-4522) (toll free in USA), or 1(312) 455-8498 (outside USA)

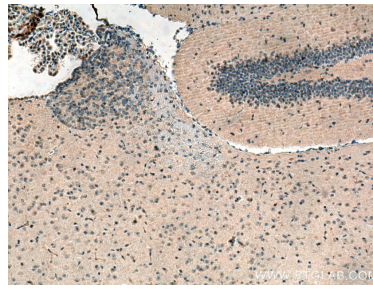
E: proteintech@ptglab.com
W: ptglab.com

This product is exclusively available under Proteintech Group brand and is not available to purchase from any other manufacturer.

Données de validation sélectionnées



mouse liver tissue were subjected to SDS PAGE followed by western blot with 20836-1-AP (FAM171A2 Antibody) at dilution of 1:600 incubated at room temperature for 1.5 hours.



Immunohistochemical analysis of paraffin-embedded mouse brain tissue slide using 20836-1-AP (FAM171A2 antibody) at dilution of 1:200 (under 10x lens). Heat mediated antigen retrieval with Tris-EDTA buffer (pH 9.0).